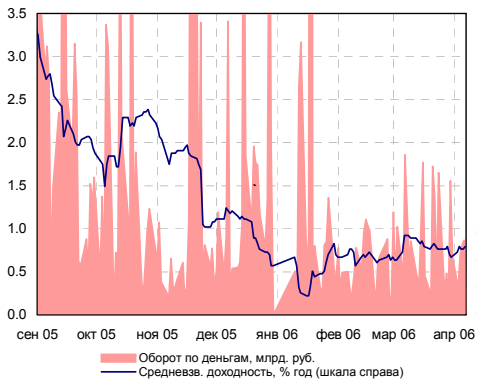
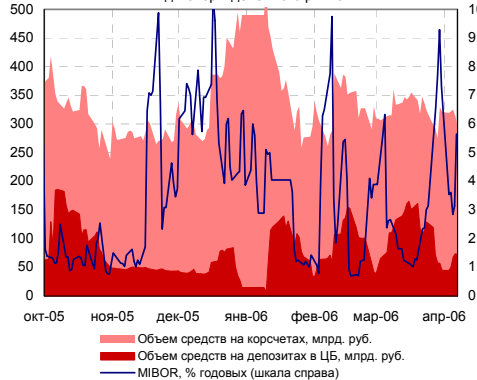


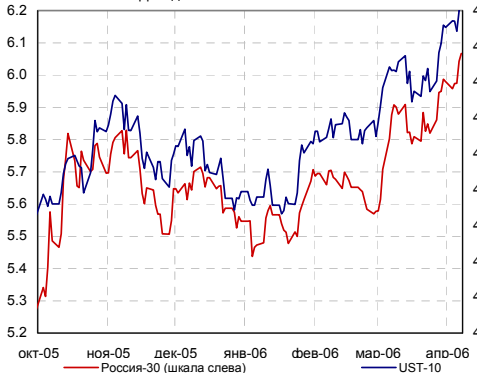
Индикаторы рынка ГКО-ОФЗ



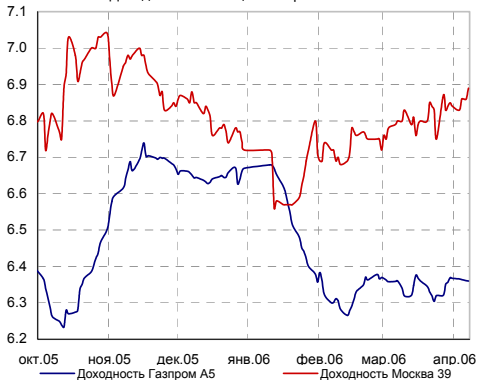
Индикаторы денежного рынка



Доходности России-30 и UST-10



Доходности облигаций Газпрома и Москвы



ИНДИКАТОРЫ ДОЛГОВОГО РЫНКА

Индексы	Значение	Изм-е	Выпуск	Покупка	Продажа	Изм-е	УТМ, %	
RUB/USD	27.61	0.0023	↑	ОФЗ 45001	101.40	101.97	0.00	5.84
EUR/USD	1.2092	-0.0137	↓	ОФЗ 46001	106.42	106.49	-0.05	6.07
MIBOR, %	5.65	2.51	↑	ОФЗ 46014	109.36	109.45	0.05	6.72
ОСТАТКИ НА К/С В ЦБ, МЛРД. РУБ.	297.2	-16.9	↓	МГор39-об	110.56	110.80	-0.20	6.89
НЕФТЬ (URALS)	62.51	-0.47	↓	Мос. обл. 5в	108.15	108.29	-0.10	7.12
ЗОЛОТО	588	-6.8	↓	КОМИ 7в об	110.00	111.95	0.00	7.68
EMBI+	370.82	-0.59	↓	НижгорОбл2	105.31	105.45	0.05	7.07
EMBI+ СПРЕД	195	-1	↓	РЖД-07обл	100.91	101.09	-0.15	7.51
EMBI+RUSSIA	416.84	-0.5	↓	Евросеть-1	100.21	100.26	0.03	10.81
EMBI+RUSSIA СПРЕД	107	0	↑	ЦУН 01 обл	100.15	100.34	0.10	10.73
MICEX RCBI	101.37	0.00%	↑	ЮТК-04 об.	100.75	100.90	0.32	10.16
MICEX ОБЪЕМЫ, МЛН. РУБ.	БИРЖА	РПС	РЕПО	РОССИЯ 30	108.19	108.50	-0.17	6.07
КОРПОРАТИВНЫЕ	1155.12	3193.60	2658.13	UST 10	96.33	96.38	-0.59	4.98
МУНИЦИПАЛЬНЫЕ	330.72	733.18	1138.72	ГАЗПРОМ 13	118.22	118.66	0.01	6.32
ГОСУДАРСТВЕННЫЕ	270.90			БАНК МОСКВЫ 09	103.95	104.35	-0.29	6.70

ВНУТРЕННИЙ ДОЛГОВОЙ РЫНОК

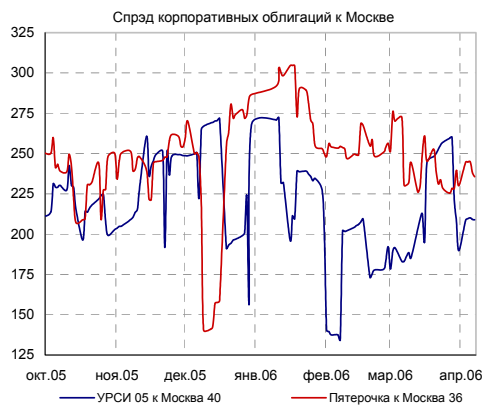
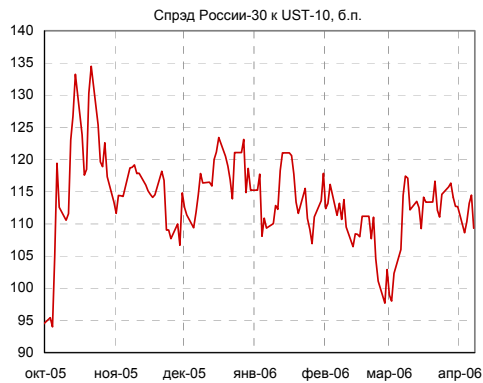
► В пятницу ситуация на внутреннем долговом рынке не перетерпела существенных изменений. На рынке наблюдалось разнонаправленное движение котировок, на фоне низкой торговой активности. По итогам торгов стоимость наиболее активно торговавшихся облигаций сектора негосударственного долга в среднем выросла на 0,06%. Биржевые обороты сектора составили 5,4 млрд. рублей (5,7 млрд. рублей днем ранее).

► На этой неделе состоятся размещения облигаций трех корпоративных эмитентов. Это дебютные облигации торговой сети «Дикая орхидея» на сумму 1 млрд. рублей, облигации торговой компании «Лаверна» на сумму 1,0 млрд. рублей и облигаций компании «Столичные гастрономы» на сумму 1,5 млрд. рублей. Учитывая уровни доходностей, на которые ранее ориентировали организаторы выпусков (Дикая орхидея 01 (около 12% годовых); Лаверна 01 (11,75-12,0% годовых), Столичные гастрономы 01 (около 9,0% годовых), участие в данных аукционах, кажется достаточно привлекательным. К тому же, принимая во внимание испортившуюся конъюнктуру внешних долговых рынков, инвесторы на аукционах могут потребовать дополнительную премию. Однако основное внимание участников рынка на этой неделе привлечет размещение 44 серии облигаций города **Москвы**, которое станет неплохим индикатором краткосрочных ожиданий инвесторов. Напомним, что 12 апреля Москва начнет размещение своих облигаций (дата погашения – 24 июня 2015г.) на сумму 5 млрд. рублей. Мы полагаем, что, учитывая состояние смежных внутренних рынков, рост доходностей на внешних рынках не сильно отразится на результатах размещения.

► Вторичный рынок. Принимая во внимание рост доходностей на внешних долговых рынках, а также возможное ухудшение ситуации с ликвидностью ближе к концу месяца, в качестве защитной стратегии инвесторам стоит обратить внимание на ряд облигаций эмитентов второго-третьего эшелона, доходности которых в настоящее время несут в себе премию. Эти облигации создадут защиту в случае роста процентных ставок на внутреннем долговом рынке.

В частности, мы выделяем облигации КБ «МИА» (9,65% годовых), третьей серии, которые по нашему мнению, явно недооценены рынком, как с позиции уже торгующихся облигаций данного эмитента, так и относительно других банковских облигаций. Также, мы выделяем облигации «Салют-Энергия» (9,9% годовых), Группы «ЛСР» (11,64%) и ЦУН «ЛенСпецСМУ».

ВНЕШНИЕ ДОЛГОВЫЕ РЫНКИ



Корпоративный сегмент

Лидеры оборотов

	Обороты, млн. руб. (Биржа + РПС)	Изменение стоимости, %	
ФСК ЕЭС-03	506.87	-0.20	↓
РЖД-05обл	468.54	0.20	↑
РЖД-06обл	393.01	-0.13	↓
ХКФ Банк-3	185.01	0.10	↑
РЖД-03обл	177.44	-0.06	↓
ФСК ЕЭС-02	169.18	-0.11	↓
ЮТК-04 об.	154.18	0.32	↑
Лукойл2обл	104.48	0.64	↑
МСельПром1	99.80	0.00	↑
РуссНефть1	86.87	-0.05	↓

Лидеры роста/падения

Рост, %		Падение, %
3.05	ЮТэйр-Ф 01	
1.30	Ленэнерг01	
0.65	Мотовил3-1	
0.64	Лукойл2обл	
0.50	ВБД ПП 2об	
	Балтимор01	-2.70
	ИнкомЛада1	-1.59
	АЦБК-Инв 2	-1.25
	РусТекстил	-0.90
	Искитим-01	-0.80

Us-treasuries. Статистика рынка труда США, опубликованная в пятницу, оказала существенное негативное влияние на котировки us-treasuries. Доходности 30-летних us-treasuries, получив сопротивление в первый момент, впоследствии легко пробили психологически важный для участников рынка уровень в 5,0% годовых и к настоящему моменту достигли уровня 5,05% годовых (+ 16 б.п. по итогам недели) — максимума за 4,5 летний период. Доходности 10-летних бумаг в настоящий момент торгуются на уровне 4,97% годовых (+11 б.п. по итогам недели), 2-х летних — на уровне 4,90% годовых (+ 7 б.п.).

Рынок труда. Как и предсказывали экономисты рост рынка труда по итогам марта оказался очень сильным. По итогам прошлого месяца экономика США создала 211 тыс. новых рабочих мест, что на 21 тыс. превысило ожидания экономистов. Уровень безработицы снизился на 0,1% до 4,7% годовых, против ожиданий в 4,8%. Таким образом, рынок труда продолжает уверенно расти, после резкого спада в ответ на разрушения, вызванные сентябрьскими ураганами. Если средний прирост новых рабочих мест в 2005 году составил около 164 тыс. (учитывая спад после ураганов), то восстановление рынка происходит очень мощно и продолжается уже 5 месяцев подряд, а средний прирост за этот период составил 218 тыс. в мес.

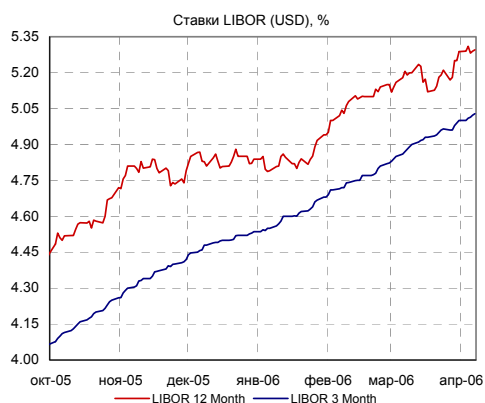
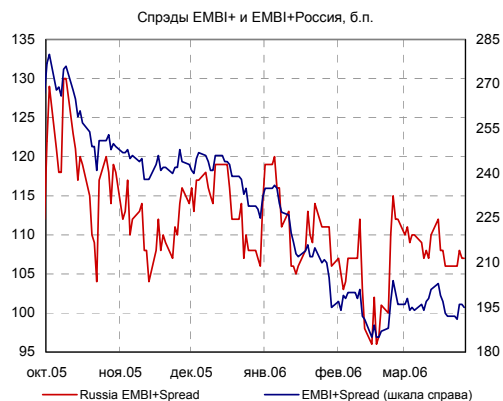
ФРС в своих комментариях опасается сильного роста коэффициента использования ресурсов, в т.ч. трудовых, который находится на максимуме. Рост рынка труда может привести к увеличению стоимости рабочей силы, который в итоге отразится на базовых показателях инфляции. Пятничные данные подтвердили опасения ФРС, а рыночные ожидания по ставке Fed funds все больше смещаются к 5,25% годовых.

На этой неделе в США выходит довольно много значимой для рынков статистики в т.ч. данные по торговому балансу за февраль, которые будут опубликованы в среду — 12 февраля. В случае, если негативная тенденция на рынке us-treasuries продолжится, резкого роста спрэдов еврооблигаций emerging markets не миновать. А в этом случае, внешний негативный шок может привести к росту доходностей на внутреннем долговом рынке.

Еврооблигации emerging markets снизились под влиянием снижения стоимости базовых активов. Индекс EMBI+ за неделю потерял около 1,1%, а его спрэд расширился на 3 б.п. и составил на закрытие пятницы 195 б.п.

Российские еврооблигации также снизились на фоне общего ухудшения конъюнктуры внешних долговых рынков. Индекс EMBI+ Россия потерял за неделю 0,85%, а его спрэд прибавил всего 1 б.п. Сегодня с утра котировки еврооблигаций «Россия-30» находятся на уровне 108,2/108,375 процентов от номинала (по сравнению с уровнем 109,85 недель ранее), спрэд «России-30» сегодня с утра составлял около 107 б.п.

НОВОСТИ ДОЛГОВОГО РЫНКА



► **ВНЕШТОРГБАНК** разместил дебютный выпуск еврооблигаций, номинированных в российских рублях, на сумму 10 млрд. рублей. Срок обращения облигаций - три года, ставка купона определена в размере 7% годовых. Организаторами выпуска выступили Barclays Capital и Citigroup Global Market Limited.

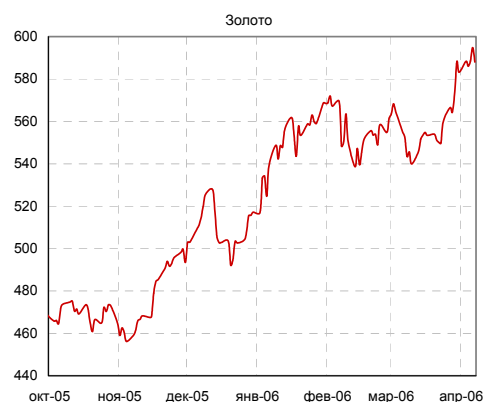
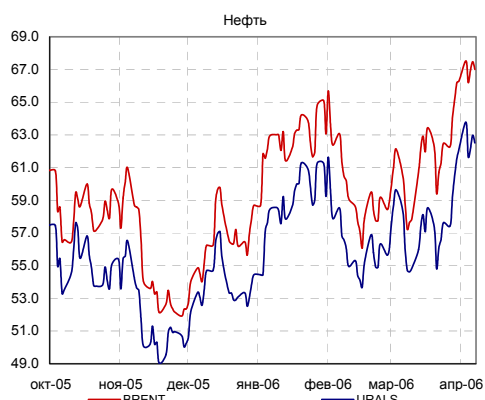
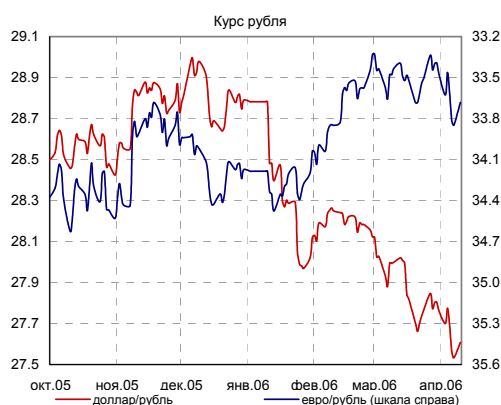
► **ЛЕНЭНЕРГО.** Совет директоров ОАО «Ленэнерго» принял решение в 2006 году разместить пятилетние облигации на сумму до 3 млрд. рублей.

► **ММК.** Fitch Ratings заявило, что на рейтинг дефолта эмитента Магнитогорского металлургического комбината («ВВ-», прогноз — «Стабильный») не окажет влияния приобретение 75% акций металлургической компании «Pakistan Steel Mills Corporation».

► **ЦЕНТРТЕЛЕКОМ** планирует в 2006 году разместить облигационный заем на 3 млрд. рублей.

► **ФИНАНСБАНК.** Собрание акционеров ЗАО «Финансбанк» приняло решение разместить облигации первой серии объемом эмиссии 3,5 млрд. рублей.

► **ФСФР** зарегистрировала облигации «Сибирской аграрной группы» на сумму 400 млн. рублей, облигации «Стандарт-Финанса» на сумму 1 млрд. рублей и облигации «Глобус-Лизинг-Финанса» на сумму 500 млн. рублей.



КАЛЕНДАРЬ СОБЫТИЙ НА ДОЛГОВОМ РЫНКЕ

СЕГОДНЯ

- 14 апр 06 Выходной день в США (Пасха - Good Friday).
- 11 апр 06 "Двигатели 2006". 9-ый Международный Салон. Москва, ВВЦ
- 15 апр 06
- 10 май 06 Очередное заседание комиссии FOMC. Рассмотрение вопроса об изменении учетной ставки.
- 29 май 06 Выходной день в США (День Памяти - Memorial Day).

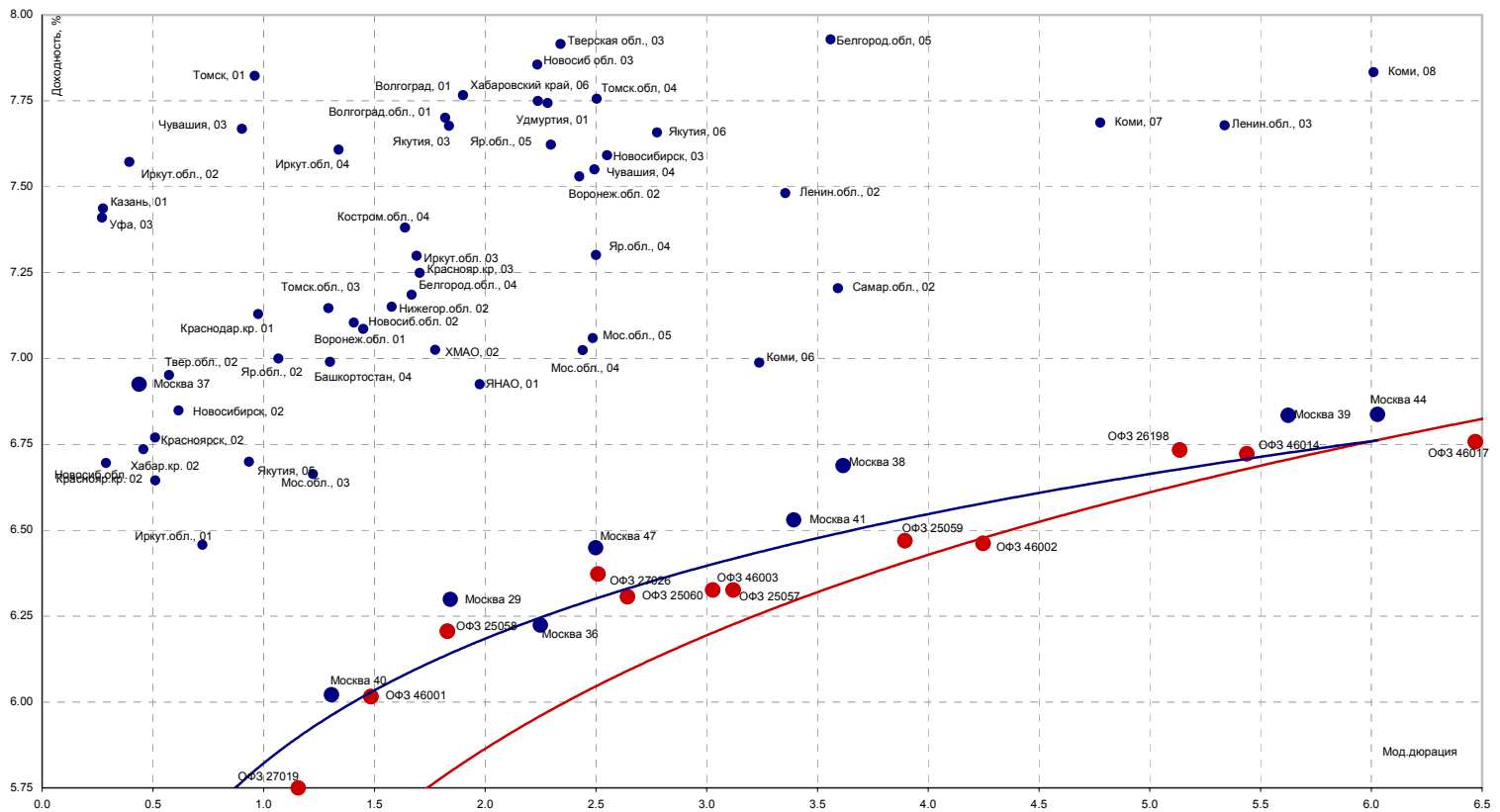
КАЛЕНДАРЬ ПЕРВИЧНОГО РЫНКА

Дата	Эмитент, серия выпуска	Объем, млн.	Срок обращения
СЕГОДНЯ			
12 апр 06	Москва, 32044 (Дата погашения 22 июня 2015 г.)	5 000	9,5 лет
13 апр 06	Лаверна, 01	1 000	4 года/ год
13 апр 06	Дикая Орхидея, 01	1 000	3 года/ год
13 апр 06	Столичные гастрономы, 01	1 500	3 года/ 2 года
19 апр 06	Элемтэ ИК, 02	600	4 года/ год

СТАТИСТИКА США

Дата	Показатель	Посл. период	Ожидаемое значение	Прошрое значение	Фактическое значение
30 мар 06	Финальная оценка ВВП (GDP-final)	4 кв.05	1.70%	1.60%	1.70%
30 мар 06	Прибыли корпораций (revised)	4 кв.05	13.80%	-4.30%	
31 мар 06	Индекс потребительских расходов (PCE core)	фев.06	0.10%	0.20%	0.10%
3 апр 06	Индекс Деловой активности (ISM manufacturing)	янв.06	57.00	56.70	55.20
5 апр 06	Индекс Деловой активности (ISM non-manufacturing)	янв.06	59.00	60.10	
7 апр 06	Статистика рынка труда - Число новых рабочих мест (Non-farm payrolls)	мар.06	198 000	225 000	225 000
7 апр 06	Статистика рынка труда - Уровень безработицы (Unemployment)	мар.06	4.80%	4.80%	4.70%
СЕГОДНЯ					
12 апр 06	Торговый баланс (сальдо, млрд. долл.)	фев.06	-67.50	-68.51	
12 апр 06	Дефицит федерального бюджета, млрд. долл.	мар.06	-73.00	-71.21	
13 апр 06	Импортные цены	мар.06	0.10%	-0.50%	
13 апр 06	Экспортные цены	мар.06	0.20%	0.00%	
13 апр 06	Розничные продажи (Retail sales), m-t-m	мар.06	0.40%	-0.60%	
13 апр 06	Retail sales, исключая автомобили, m-t-m	мар.06	0.50%	-1.40%	

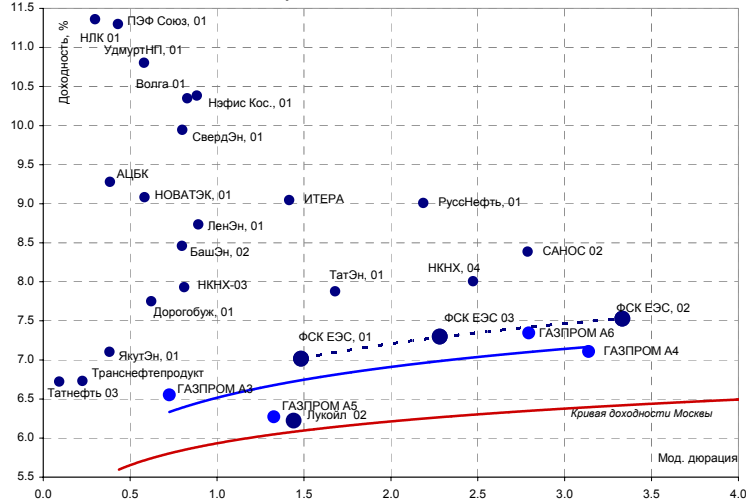
Кривая доходности субфедеральных и муниципальных облигаций



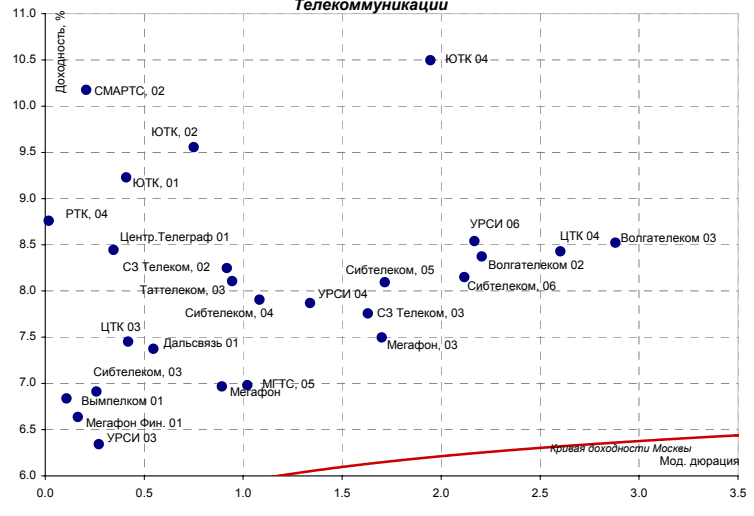
Источники: REUTERS, расчеты Банка Москвы

Кривые доходностей корпоративных облигаций

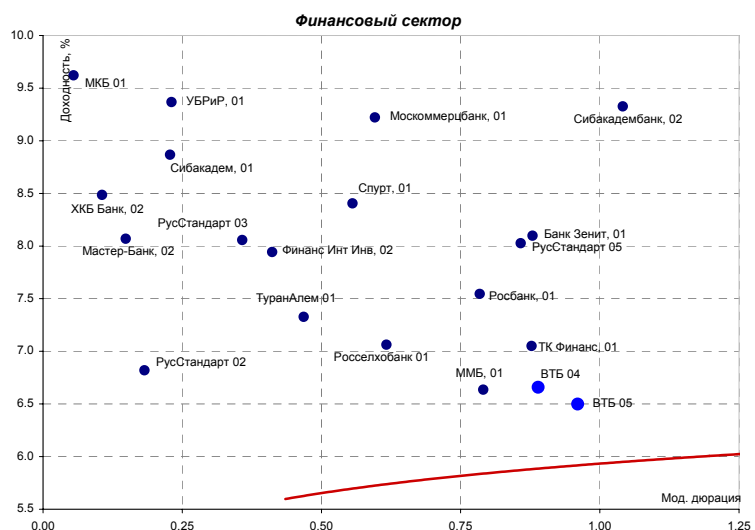
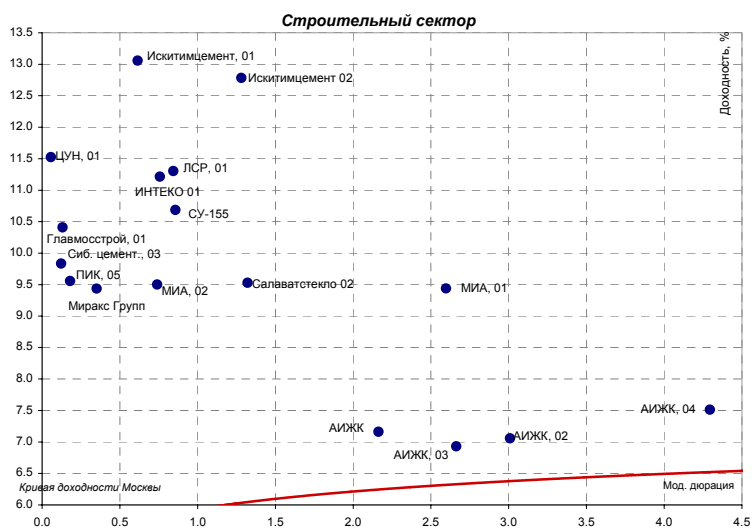
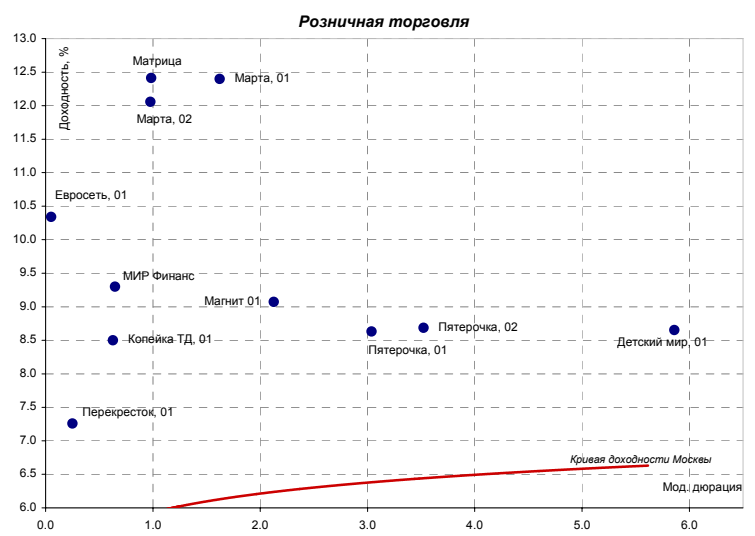
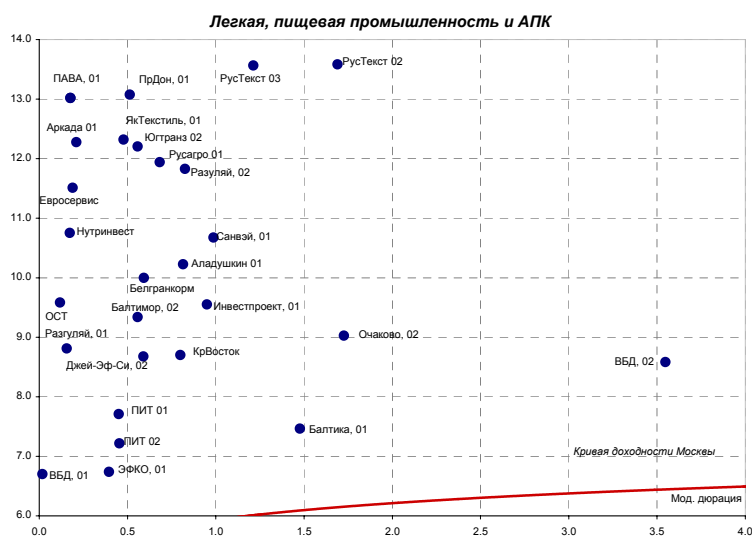
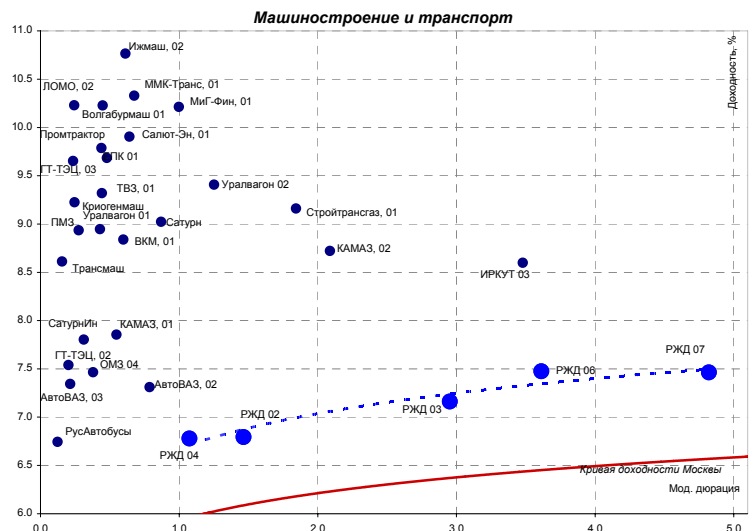
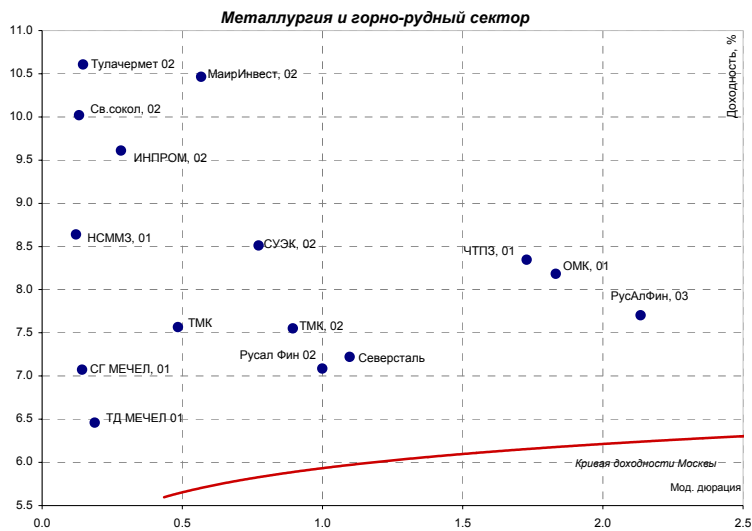
Топливо-энергетический и химический комплекс



Телекоммуникации

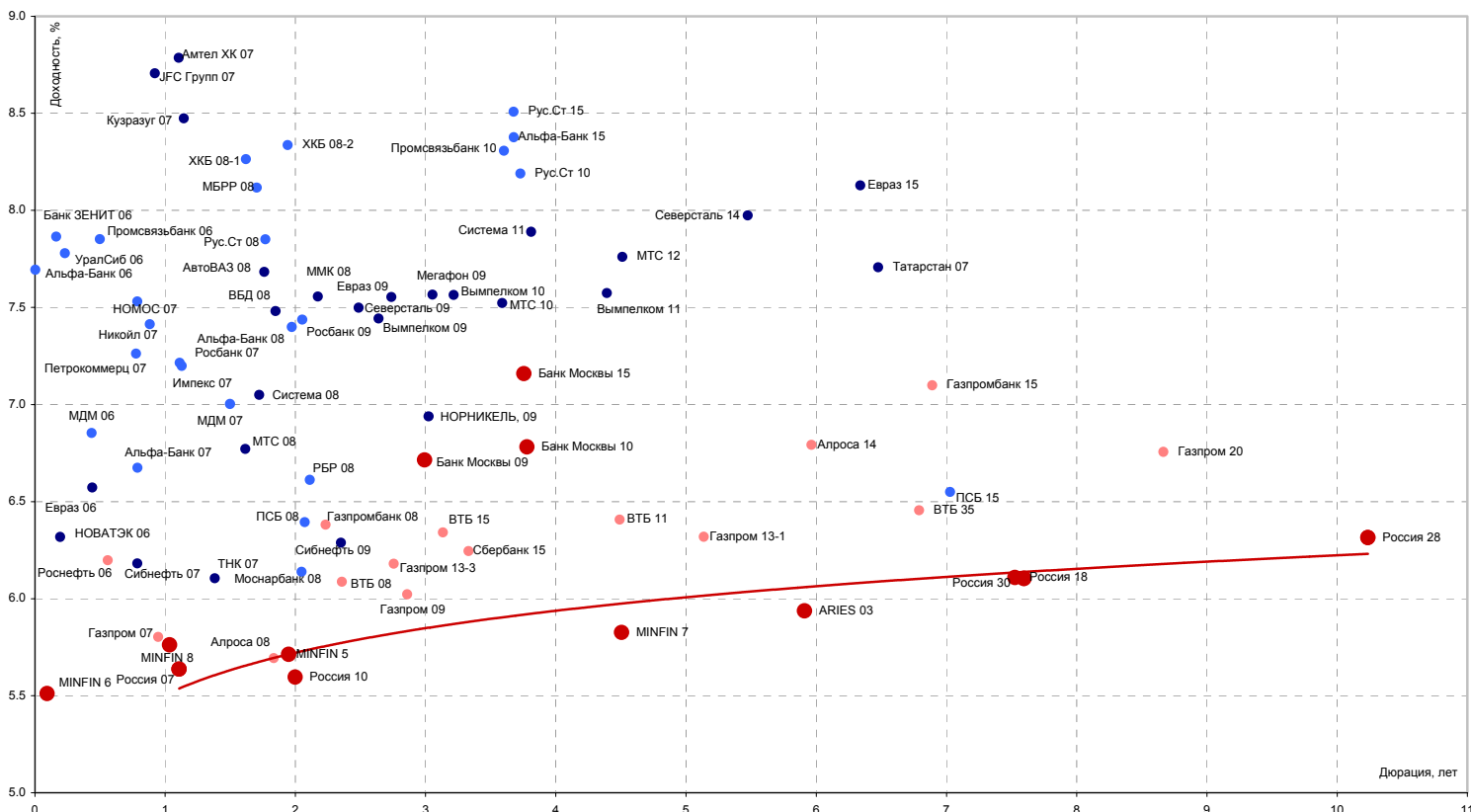


Источники: REUTERS, расчеты Банка Москвы

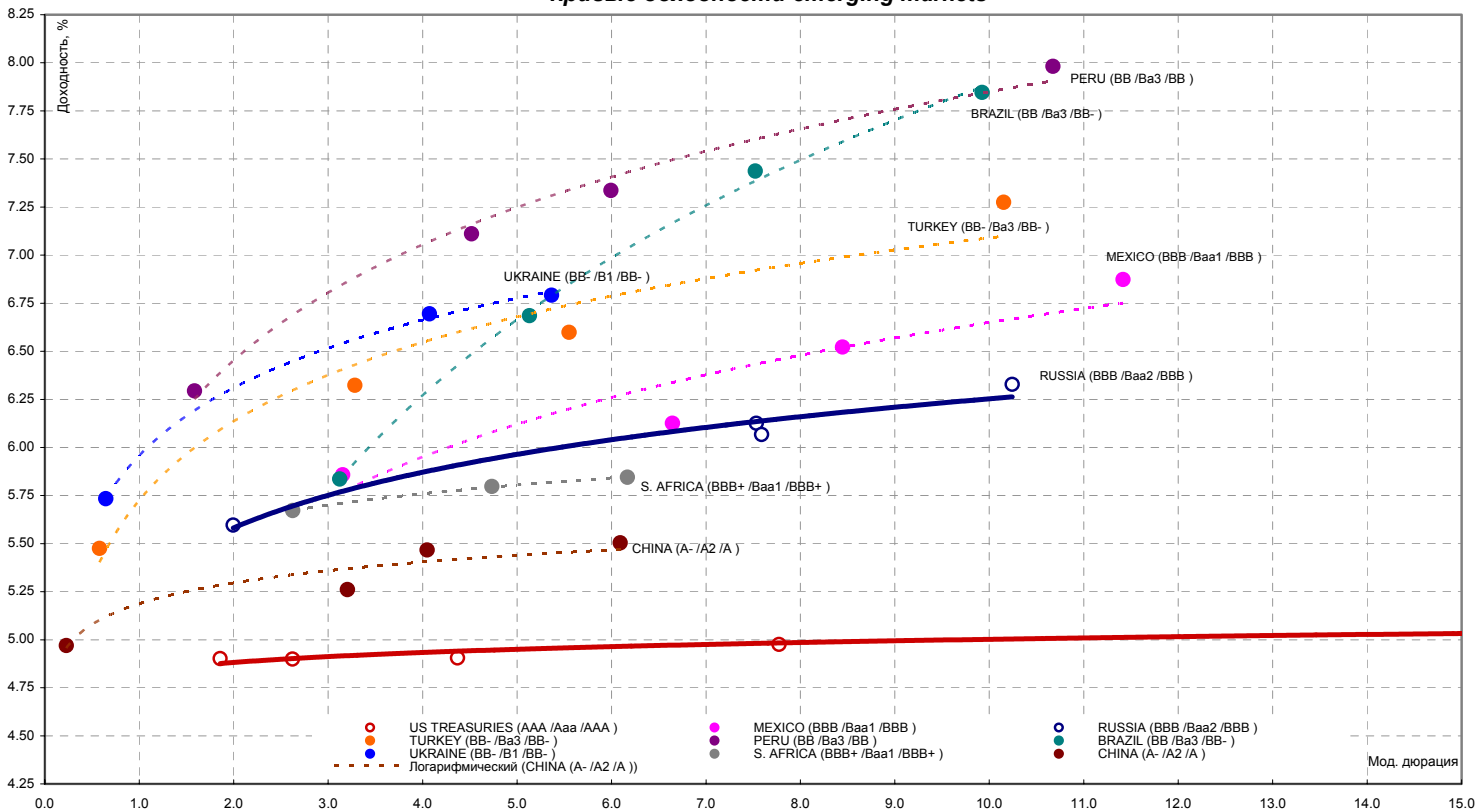


Источники: REUTERS, расчеты Банка Москвы

Кривая доходности российских еврооблигаций



Кривые доходности emerging markets



Источники: REUTERS

ЭМИТЕНТЫ	ОБЪЕМЫ		ПОГАШЕНИЕ/ ВЫКУП			ЦЕНА		ИЗМЕНЕНИЕ,%			ДОХОДНОСТЬ,%			ДЮРАЦИЯ			
	Оборот млн. руб.	Объем, млн. руб.	Купон,%	Погашение	Оферта	Дней до погашения	Покупка	Продажа	день	неделя	месяц	НКД	Текущая	К погаш.	К оферте	Дюр. лет.	Мод. дюр
Итоги торгов государственными облигациями																	
ОБР 02	581.8	-	-	23.06.09	15.09.06	1174	97.65	97.85	0.00	0.19	-1.89	-	-	0.70	5.22	0.44	0.42
ОБР 03	0.0	-	-	22.09.09	15.06.06	1265	0.00	99.09	0.00	-0.04	0.31	-	-	0.32	5.94	0.19	0.18
ОФЗ 25057	20.8	40817	7.40	20.01.10	-	1385	103.96	104.00	0.19	0.24	0.00	14.39	7.12	6.35	-	3.31	3.11
ОФЗ 25058	8.0	40655	6.30	30.04.08	-	755	100.37	100.45	-0.05	0.04	-0.15	11.05	6.27	6.21	-	1.93	1.82
ОФЗ 25059	0.0	8985	6.10	19.01.11	-	1749	99.00	99.45	0.00	-0.02	-0.22	11.87	6.15	6.44	-	4.14	3.89
ОФЗ 25060	0.0	14898	5.80	29.04.09	-	1119	98.87	99.00	0.00	0.21	-0.10	10.17	5.86	6.31	-	2.80	2.63
ОФЗ 26198	18.3	42117	6.00	02.11.12	-	2402	96.15	96.24	0.05	0.16	-0.04	25.15	6.23	6.72	-	5.47	5.13
ОФЗ 27019	2.1	8800	10.00	18.07.07	-	468	105.24	106.00	-0.75	-0.99	-0.99	21.37	9.49	5.64	-	1.21	1.15
ОФЗ 27020	0.0	8800	10.00	08.08.07	-	489	105.24	0.00	0.00	0.00	0.00	15.62	9.43	5.36	-	1.27	1.21
ОФЗ 27024	0.0	15001	7.00	19.04.06	-	13	0.00	100.18	0.00	0.00	-0.34	14.96	6.98	-2.93	-	0.04	0.04
ОФЗ 27025	9.3	25806	7.00	13.06.07	-	433	101.22	101.28	-0.02	0.49	0.39	4.22	6.91	5.56	-	1.15	1.08
ОФЗ 27026	0.0	16000	7.50	11.03.09	-	1070	0.00	102.70	0.00	-1.12	-1.31	4.52	7.39	6.37	-	2.66	2.50
ОФЗ 45001	0.5	18904	10.00	15.11.06	-	223	101.52	102.40	0.36	0.43	-0.30	6.85	9.85	5.87	-	0.36	0.34
ОФЗ 45002	0.0	2760	10.00	02.08.06	-	118	101.45	0.00	0.00	-0.30	-1.18	5.26	9.83	4.61	-	0.32	0.31
ОФЗ 46001	6.3	60000	10.00	10.09.08	-	888	106.48	106.50	0.16	0.14	-0.16	6.03	9.39	6.05	-	1.56	1.48
ОФЗ 46002	6.7	62000	10.00	08.08.12	-	2316	110.85	110.98	0.09	0.28	-0.26	13.70	9.02	6.48	-	4.51	4.24
ОФЗ 46003	0.0	37298	10.00	14.07.10	-	1560	112.15	112.48	0.00	0.18	-0.17	21.37	8.89	6.32	-	3.21	3.02
ОФЗ 46005	22.4	27477	0.00	09.01.19	-	4661	44.50	45.00	-2.08	0.88	1.67	0.00	0.00	6.88	-	12.06	11.28
ОФЗ 46014	9.7	58290	10.00	29.08.18	-	4528	109.30	109.40	0.00	0.23	-0.23	6.03	9.14	6.73	-	5.79	5.43
ОФЗ 46017	20.2	49967	9.00	03.08.16	-	3772	106.10	106.15	-0.19	0.22	-0.31	12.33	8.48	6.77	-	6.90	6.46
ОФЗ 46018	627.5	40936	9.50	24.11.21	-	5711	110.43	110.45	-0.06	0.04	-1.13	5.73	8.60	6.85	-	8.78	8.21
ОФЗ 46020	110.6	7913	6.95	06.02.36	-	10898	100.55	100.63	-0.15	0.15	-0.20	9.52	6.91	6.97	-	12.83	12.00
Всего	706.2	538575															

Источники: REUTERS, расчеты Банка Москвы

ЭМИТЕНТЫ	ОБЪЕМЫ		ПОГАШЕНИЕ/ ВЫКУП		Оферта	Дней до погашения	ЦЕНА		ИЗМЕНЕНИЕ,%			ДОХОДНОСТЬ,%			ДЮРАЦИЯ		
	Оборот млн. руб.	Объем млн. руб.	Купон,%	Погашение			Покупка	Продажа	день	неделя	месяц	НКД	Текущая	К погаш.	К оферте	Дюр. лет.	Мод. дюр
Итоги торгов муниципальными облигациями																	
Волгоград, 01	0.00	400	10.20	17.07.2008	-	833	0.00	104.00	0.00	-0.10	-0.20	21.24	9.79	7.76	-	2.04	1.89
Казань, 01	0.00	750	10.50	21.07.2006	-	106	100.82	100.97	0.00	-0.10	-0.20	21.86	10.41	7.56	-	0.29	0.27
Казань, 02	0.00	1000	10.00	11.04.2007	-	370	0.00	0.00	0.00	-0.10	-0.20	20.82	9.77	7.02	-	0.75	0.70
Красноярск, 02	0.00	630	12.50	27.10.2006	-	204	103.03	103.25	0.00	-0.19	-1.06	24.32	12.11	6.68	-	0.54	0.50
Новосибирск, 02	0.00	1500	12.00	07.12.2006	-	245	103.23	103.38	0.00	-0.19	-1.10	9.86	11.61	6.94	-	0.65	0.61
Новосибирск, 03	0.00	1000	13.00	14.07.2009	-	1195	113.70	113.90	0.00	0.05	-0.48	30.99	11.41	7.66	-	2.73	2.54
Томск, 01	0.00	300	12.00	22.11.2007	-	595	100.45	105.50	0.00	0.00	-1.13	9.67	11.48	7.79	-	1.03	0.95
Уфа, 03	0.00	400	10.03	18.07.2006	-	103	100.60	100.75	0.00	-0.28	-0.30	21.70	9.96	7.34	-	0.28	0.26
Уфа, 04	0.00	500	10.03	03.06.2008	-	789	104.40	104.59	0.00	0.09	0.07	33.24	9.60	7.87	-	1.94	1.80
Итоги торгов субфедеральными облигациями																	
Башкортостан, 04	29.45	500	8.02	13.09.2007	-	525	101.56	0.00	0.26	0.15	0.10	4.61	7.90	6.98	-	1.38	1.29
Белгородская обл., 04	0.00	320	14.50	29.04.2008	-	754	0.00	0.00	0.00	0.00	-0.18	63.16	12.83	7.03	-	1.78	1.66
Белгородская обл, 31001	0.00	2000	8.38	10.11.2010	-	1679	102.60	103.00	0.00	0.08	-0.15	11.48	8.15	7.87	-	3.83	3.55
Волгоградская обл.	0.00	400	11.99	14.05.2006	-	38	0.00	0.00	0.00	0.00	-0.69	4.86	11.87	1.19	-	0.09	0.09
Волгоградская обл., 01	0.00	600	13.00	11.06.2009	-	1162	105.00	117.00	0.00	-0.65	-0.51	39.89	12.05	7.68	-	1.95	1.81
Волгоградская обл. 35001	0.55	700	13.00	17.06.2010	-	1533	109.00	0.00	3.81	-3.67	-4.55	37.40	11.93	7.73	-	2.32	2.15
Воронежская обл. 01	0.11	600	13.00	15.12.2007	-	618	109.60	109.90	0.00	0.09	-0.27	7.84	11.86	7.12	-	1.54	1.44
Воронежская обл. 02	0.01	500	13.00	18.06.2009	-	1169	114.01	114.50	0.97	0.00	-0.61	39.89	11.30	7.20	-	2.68	2.50
Иркутская обл., 01	2.88	700	10.50	22.07.2007	-	472	102.15	102.45	-0.01	-0.05	0.46	15.71	10.19	6.34	-	0.76	0.72
Иркутская обл., 02	0.00	750	10.00	07.09.2006	-	154	101.06	101.24	0.00	0.10	-0.05	4.93	9.89	7.39	-	0.42	0.39
Иркутская обл. 31001	0.00	1500	10.00	17.12.2009	-	1351	103.15	104.00	0.00	-0.34	-0.48	3.84	9.64	7.46	-	1.80	1.68
Иркутская обл, 31002	0.00	900	8.50	23.10.2008	-	931	100.80	101.10	0.00	-0.10	-0.35	27.71	8.42	7.60	-	1.43	1.33
Калужская обл., 01	0.00	300	10.00	24.12.2007	-	627	0.00	0.00	0.00	-0.90	-0.90	28.22	9.80	8.27	-	1.58	1.46
Кировская обл, 01	0.00	400	8.39	22.12.2008	-	991	101.00	101.50	0.00	-0.15	-0.44	3.45	8.29	12.42	-	1.61	1.43
Коми, 05	1.13	500	14.00	24.12.2007	-	627	110.20	110.46	0.23	-2.22	-2.74	4.99	12.69	7.20	-	1.56	1.46
Коми, 06	0.04	700	14.00	14.10.2010	-	1652	116.51	121.00	-2.51	1.34	0.00	66.74	12.02	8.10	-	3.43	3.17
Коми, 07	0.00	1000	12.00	22.11.2013	-	2787	110.00	112.00	0.00	0.64	-0.54	44.05	10.92	7.68	-	5.14	4.77
Коми, 08	0.00	1000	9.00	03.12.2015	-	3528	94.60	98.99	0.00	0.30	-1.19	7.64	9.06	7.83	-	6.47	6.00
Костромская обл., 04	37.40	800	12.00	11.03.2008	-	705	107.55	107.85	0.07	-0.14	-0.92	7.56	11.16	7.47	-	1.75	1.63
Красноярский край, 02	0.00	1500	10.95	26.10.2006	-	203	102.40	102.50	0.00	-0.13	-0.29	21.90	10.69	6.58	-	0.54	0.50
Красноярский кр, 34003	4.97	3000	7.00	01.10.2008	-	909	99.40	99.60	0.02	0.00	-0.15	0.19	7.04	7.22	-	1.88	1.76
Краснодарский край, 01	0.00	1000	10.50	15.05.2007	-	404	102.85	103.20	0.00	0.10	0.00	40.85	10.19	7.30	-	1.04	0.97
Ленинградская обл., 02	5.04	800	14.01	08.12.2010	-	1707	125.15	128.30	0.00	1.40	-0.08	42.99	11.12	7.47	-	3.60	3.35
Ленинградская обл. 03	0.00	1300	13.50	05.12.2014	-	3165	119.50	130.00	0.00	-2.19	1.93	41.05	10.38	7.67	-	5.74	5.33
Московская обл., 03	0.00	1000	11.00	19.08.2007	-	500	0.00	105.75	0.00	0.14	-0.38	13.86	10.40	6.64	-	1.30	1.22
Московская обл., 05	8.13	12000	10.00	30.03.2010	-	1454	108.25	108.33	-0.05	0.00	-0.69	0.41	9.23	7.10	-	2.77	2.59
Московская обл., 04	11.24	9600	11.00	21.04.2009	-	1111	111.27	111.35	-0.04	-0.22	-0.81	21.70	9.88	7.01	-	2.60	2.43
Нижегородская обл. 01	0.00	1000	11.80	01.11.2006	-	209	102.01	112.01	0.00	-0.28	-1.25	20.69	11.57	8.41	-	0.55	0.51
Нижегородская обл. 02	7.69	2500	10.49	02.11.2008	-	941	105.32	105.40	0.24	0.10	0.02	44.26	9.95	7.11	-	1.68	1.57
Новосибирская обл.	15.43	1500	13.50	27.07.2006	-	112	102.10	102.11	0.00	0.79	7.26	25.15	13.22	6.68	-	0.30	0.28
Новосибирская обл. 02	7.12	2000	13.30	29.11.2007	-	602	109.00	110.00	-0.45	-0.99	-0.18	12.75	12.15	7.33	-	1.50	1.40
Новосибирская обл. 03	0.00	2500	9.00	15.12.2009	-	1349	101.52	101.89	0.05	0.24	-0.40	3.95	8.84	7.89	-	2.52	2.33
Самарская обл., 01	0.00	2370	12.00	04.07.2006	-	89	100.13	0.00	0.00	0.00	2.43	0.66	11.43	-8.02	-	0.24	0.27
Самарская обл., 02	0.00	2000	6.82	09.09.2010	-	1617	99.10	99.50	0.00	-0.25	-1.00	3.92	6.87	7.20	-	3.84	3.58
Тверская обл., 02	0.00	1000	16.90	23.11.2006	-	231	105.90	106.29	0.00	0.19	-0.59	19.45	15.94	7.30	-	0.60	0.56
Тверская обл., 03	0.00	800	7.95	30.11.2008	-	969	100.60	100.95	0.00	0.10	-0.30	7.62	7.89	7.85	-	2.40	2.23
Томская обл., 02	0.00	500	11.00	27.07.2006	-	112	0.00	0.00	0.00	0.73	1.84	21.10	10.79	4.50	-	0.31	0.29
Томская обл., 03	0.00	600	11.00	13.10.2007	-	555	0.00	0.00	0.00	0.00	-0.12	52.74	10.50	7.13	-	1.38	1.28
Томская обл, 34026	0.00	900	9.00	09.11.2009	-	1313	100.00	100.05	0.05	-0.15	-0.50	36.49	9.00	7.73	-	2.69	2.50
Удмуртская респ. 01	3.03	1000	8.20	27.12.2008	-	996	101.00	101.30	-0.43	0.42	0.39	22.47	8.12	7.93	-	2.45	2.27
Хабаровский край, 02	6.90	700	10.00	05.10.2006	-	182	101.40	101.50	0.23	0.00	-0.20	0.27	9.85	7.09	-	0.49	0.46
Хабаровский край, 06	0.00	1000	9.00	24.11.2009	-	1328	100.60	100.95	0.00	-0.20	-0.35	32.79	8.92	7.75	-	2.40	2.23
ХМАО, 02	0.00	5000	12.00	27.05.2008	-	782	0.00	0.00	0.00	0.00	-1.70	43.07	10.91	7.01	-	1.89	1.77
Чувашия, 03	0.00	500	9.50	13.04.2007	-	372	0.00	0.00	0.00	2.00	-0.39	22.12	9.31	7.65	-	0.96	0.89
Чувашия, 04	0.00	750	12.33	27.03.2009	-	1086	113.00	0.00	0.00	0.22	-0.39	3.04	10.91	7.52	-	2.60	2.42
Якутия, 03	8.32	800	12.00	17.06.2008	-	803	109.50	110.10	0.20	0.97	-0.57	5.26	10.94	7.38	-	1.97	1.83
Якутия, 05	0.00	2000	9.00	21.04.2007	-	380	101.42	101.60	0.00	0.10	0.00	18.99	8.87	7.29	-	0.99	0.92
Якутия, 06	5.39	2000	10.00	13.05.2010	-	1498	107.67	107.80	0.00	-0.35	-0.67	13.42	9.28	7.65	-	2.98	2.77
ЯНАО, 01	0.00	1800	11.00	03.08.2008	-	850	0.00	112.00	0.00	0.00	-0.79	18.08	10.27	6.91	-	2.10	1.97
Ярославская обл., 02	0.00	1000	13.28	03.07.2007	-	453	107.25	107.40	0.00	0.00	-0.37	0.73	12.38	6.92	-	1.17	1.09
Ярославская обл., 03	0.00	1000	12.00	17.11.2006	-	225	102.90	103.45	0.00	0.05	-0.13	32.22	11.56	5.61	-	0.59	0.56
Ярославская обл., 04	0.00	1000	11.00	26.05.2009	-	1146	108.55	108.80	0.00	0.00	-0.37	40.38	10.13	7.42	-	2.67	2.49
Ярославская обл., 05	0.00	500	8.00	30.12.2008	-	999	100.60										

ЭМИТЕНТЫ	ОБЪЕМЫ		ПОГАШЕНИЕ/ ВЫКУП			ЦЕНА		ИЗМЕНЕНИЕ, %			ДОХОДНОСТЬ, %			ДЮРАЦИЯ			
	Оборот, млн. руб.	Объем, млрд. руб.	Купон, %	Погашение	Оферта	Дней до погашения	Покупка	Продажа	день	неделя	месяц	НКД	Текущая	К погаш.	К оферте	Дюр. лет.	Мод. дюр.
Итоги торгов корпоративными облигациями																	
Нефть и газ																	
ГАЗПРОМ АЗ	0.00	10000	8.11	18.01.07	-	287	101.20	101.80	0.00	0.28	-0.23	16	8.00	6.34	-	0.77	0.72
ГАЗПРОМ А4	2.24	5000	8.22	10.02.10	-	1406	104.07	104.18	0.08	0.10	-0.76	11	7.89	7.08	-	3.36	3.13
ГАЗПРОМ А5	0.00	5000	7.58	09.10.07	-	551	0.00	0.00	0.00	0.44	0.20	37	7.43	6.27	-	1.40	1.32
ГАЗПРОМ А6	2.00	5000	7.22	06.08.09	-	1218	100.00	100.10	-0.08	0.20	-0.30	11	7.22	7.35	-	2.99	2.79
НГК ИТЕРА	9.06	2000	9.75	07.12.07	-	610	101.18	101.30	-0.09	0.16	0.28	32	9.63	9.11	-	1.54	1.41
Лукойл 02	0.01	6000	7.15	17.11.09	20.11.07	1321	101.53	101.60	-0.64	-0.05	-0.07	26	7.09	-	6.66	1.52	1.43
НОВАТЭК, 01	0.00	1000	9.40	30.11.06	-	238	100.80	0.00	0.00	0.00	-1.18	32	9.37	9.08	-	0.63	0.58
РуссНефть, 01	0.20	7000	9.25	10.12.10	12.12.08	1709	101.20	101.28	0.00	0.37	0.05	28	9.14	-	8.92	2.38	2.18
Татнефть 03	0.00	1500	12.00	01.07.06	-	86	100.87	102.70	0.00	0.00	-0.95	32	11.86	6.62	-	0.24	0.22
Химия и нефтехимия																	
АЦБК-Инвест, 02	0.02	500	11.80	20.05.08	21.11.06	775	100.50	102.50	1.99	-0.74	-0.74	14	11.51	-	7.89	0.61	0.56
Дорогобуж, 01	0.00	900	9.90	11.06.08	13.12.06	797	0.00	101.50	0.00	0.00	0.60	31	9.75	-	7.73	0.66	0.62
Марийский НПЗ, 01	0.20	800	12.40	16.12.08	19.06.07	985	100.41	100.71	-0.20	-0.05	-0.30	36	12.36	-	12.40	1.12	0.99
НИКОСХИМ, 01	5.25	750	14.00	14.12.06	-	252	101.02	101.40	-0.05	0.16	0.66	43	13.79	11.94	-	0.66	0.59
НКНХ, 04	0.00	1500	9.99	26.03.12	02.04.09	2181	105.00	105.50	0.00	0.00	-0.42	1	9.49	-	8.12	2.67	2.47
Нэфис Косметикс, 01	0.00	400	10.50	22.04.07	-	381	0.00	100.55	0.00	-0.19	0.06	48	10.44	10.11	-	0.97	0.88
САНОС 02	18.21	3000	10.00	10.11.09	13.11.07	1314	105.30	105.40	-0.09	0.09	-0.24	39	9.49	8.40	-	3.02	2.78
УдмуртНП, 01	8.33	1500	9.50	01.09.08	01.12.06	879	99.45	99.60	0.00	0.10	-0.40	9	9.54	-	10.52	0.64	0.58
Электрэнергетика																	
Башкирэнерго, 02	4.06	500	9.50	22.02.07	-	322	0.00	0.00	0.35	-0.54	-0.79	11	9.36	7.90	-	0.86	0.80
Ленэнерго, 01	0.00	3000	10.25	19.04.07	-	378	101.55	102.24	0.05	-0.04	-0.33	47	10.08	8.67	-	0.96	0.89
Свердловэнерго, 01	0.00	500	11.50	01.03.07	-	329	101.20	101.62	0.00	0.20	0.00	11	11.33	9.93	9.93	0.87	0.80
Татэнерго, 01	0.00	1500	9.65	13.03.08	-	707	102.90	103.30	0.00	0.24	0.29	6	9.35	7.99	-	1.81	1.67
ФСК ЕЭС, 01	2.16	5000	8.80	18.12.07	-	621	103.00	103.70	0.00	0.62	-0.27	26	8.54	7.01	-	1.58	1.48
ФСК ЕЭС, 02	1.47	7000	8.25	22.06.10	-	1538	102.94	103.10	0.00	-0.19	-1.09	23	8.00	7.51	-	3.58	3.33
ФСК ЕЭС 03	2.10	7000	7.10	12.12.08	-	981	99.70	99.90	0.10	-0.05	-0.25	22	7.11	7.26	-	2.44	2.28
Якутскэнерго, 01	0.00	400	14.00	31.08.06	-	147	0.00	0.00	0.00	0.00	-0.29	13	13.63	7.01	-	0.40	0.38
Связь																	
Волгателеком 03	4.02	2300	8.50	30.11.10	-	1699	100.26	100.40	0.02	0.02	-0.64	28	8.47	8.54	-	3.12	2.87
Волгателеком 02	0.00	3000	8.20	30.11.10	04.12.08	1699	99.95	100.15	0.00	-0.15	-0.35	27	8.20	-	8.37	2.38	2.20
Вымпелком 01	2.01	3000	9.90	16.05.06	-	40	100.20	0.00	-0.02	-0.04	-1.01	39	9.87	6.88	-	0.11	0.10
МГТС 04	0.00	1000	10.00	22.04.09	26.04.06	1112	100.21	100.23	0.00	0.00	-0.59	44	9.98	-	5.72	0.05	0.05
МГТС, 05	0.00	1500	8.30	25.05.10	29.05.07	1510	101.51	101.69	0.00	-1.07	-0.29	29	8.18	-	7.01	1.09	1.02
Мегафон Финас 01	0.00	1500	11.50	07.06.06	-	62	100.01	0.00	-0.20	0.14	-0.53	38	11.43	7.63	-	0.17	0.16
Мегафон	0.00	1500	9.28	11.04.07	-	370	0.00	0.00	0.00	-0.03	0.10	45	9.07	6.96	-	0.95	0.89
Мегафон, 03	0.00	3000	9.25	15.04.08	-	740	0.00	104.00	-0.10	0.10	-0.43	43	8.95	7.58	-	1.82	1.69
РТК-ЛИЗИНГ, 04	0.00	2250	9.69	08.04.08	11.04.06	39546	0.00	0.00	0.00	-0.01	-0.29	40	9.69	-	8.56	0.01	0.01
Сибирьтелеком 03	0.00	1530	14.50	14.07.06	-	99	101.80	102.00	0.00	0.00	-0.49	33	14.22	6.77	-	0.27	0.25
Сибирьтелеком, 04	0.01	2000	12.50	05.07.07	-	455	105.50	105.60	0.07	0.14	-0.33	31	11.84	7.83	-	1.16	1.08
Сибирьтелеком, 05	0.00	3000	9.20	25.04.08	-	750	101.90	102.90	0.00	0.39	0.05	40	9.02	8.28	-	1.85	1.71
Сибирьтелеком, 06	0.01	2000	7.85	16.09.10	23.09.08	1624	99.12	99.80	-0.05	0.15	0.00	3	7.86	-	8.01	2.29	2.12
СЗ Телеком, 02	1.49	1500	7.50	03.10.07	-	545	99.61	99.79	0.01	-0.25	0.25	0	7.53	8.13	-	1.01	0.93
СЗ Телеком, 03	0.00	3000	9.25	24.02.11	28.02.08	1785	102.50	103.00	0.00	0.00	0.05	9	9.02	-	8.05	1.75	1.62
СМАРТС, 02	0.00	500	15.00	26.06.07	26.06.06	446	100.01	100.90	-0.96	0.05	-0.30	42	15.00	-	14.36	0.22	0.19
СМАРТС, 03	0.12	1000	14.10	29.09.09	03.10.06	1272	100.50	100.70	0.10	0.19	0.49	1	14.02	-	12.80	0.49	0.44
Таттелеком, 03	0.00	600	11.75	06.05.07	-	395	103.60	104.00	0.00	-0.14	-0.15	18	11.30	8.09	-	1.02	0.94
УРСИ 03	1.07	3000	14.25	18.07.06	-	103	102.08	102.12	-0.03	0.00	-0.44	31	13.96	6.61	-	0.28	0.26
УРСИ 04	4.99	3000	9.99	01.11.07	-	574	103.30	103.60	-0.16	0.19	0.00	42	9.67	7.84	-	1.44	1.33
УРСИ 05	3.06	2000	9.19	17.04.08	-	742	102.05	102.79	-0.24	0.29	0.00	42	9.01	8.24	-	1.83	1.69
УРСИ 06	9.99	2000	8.20	17.11.11	20.11.08	2051	99.80	100.00	0.30	-0.20	-0.09	30	8.21	-	8.41	2.35	2.17
Центртелеком 03	16.43	2000	12.35	15.09.06	-	162	102.10	102.20	0.05	-0.03	-0.54	7	12.08	7.19	-	0.44	0.41
Центртелеком 04	17.70	5623	13.80	21.08.09	-	1233	115.71	115.80	0.04	0.09	-0.09	18	11.92	8.50	-	2.82	2.60
Центральный Телеграф 0	0.00	500	16.00	22.08.06	-	138	101.14	102.99	-1.77	2.01	0.02	19	15.83	13.60	-	0.37	0.32
ЮТК, 01	0.05	1500	14.24	14.09.06	-	161	102.17	102.38	0.00	0.11	0.29	8	13.94	9.10	-	0.44	0.40
ЮТК, 02	9.16	1500	10.50	07.02.07	-	307	101.03	101.08	0.01	0.35	0.60	16	10.40	9.40	-	0.82	0.75
ЮТК, 03	0.00	3500	12.30	10.10.09	13.04.06	1283	0.00	0.00	0.00	0.42	0.55	61	12.21	-	-29.43	0.02	0.03
ЮТК 04	3.01	5000	10.50	09.12.09	-	1343	100.32	100.36	-0.16	0.10	0.10	6	10.47	10.39	-	2.15	1.94
Металлургия																	
ИНПРОМ, 01	10.17	500	12.50	20.04.07	21.04.06	379	100.00	100.10	-0.17	-0.28	-0.47	57	12.50	-	11.82	0.04	0.04
ИНПРОМ, 02	14.95	1000	12.00	15.07.10	26.07.06	1561	100.75	100.95	0.35	-0.10	-0.46	25	11.88	-	8.69	0.30	0.28
МаирИнвест, 01	0.17	500	12.30	03.04.07	-	362	100.75	101.00	0.00	-0.39	0.50	1	12.18	11.70	-	0.95	0.85
МаирИнвест, 02	0.20	1000	10.90	16.12.08	28.11.06	985	100.41	100.71	-0.20	-0.05	-0.30	38	10.86	-	10.55	0.62	0.56
НСММЗ, 01	0.00	1000	12.10	19.05.08	22.05.06	774	100.00	100.55	0.00	0.00	0.30	45	12.05	-	8.51	0.13	0.12
ОМК, 01	0.00	3000	9.20	12.06.08	-	798	102.25	102.39	0.00	0.38	-0.25	30	8.99	8.18	-	1.98	1.83
Русал Фин 02	0.00	5000	8.00	20.05.07	-	409	101.00	101.19	0.00	-0.10	0.29	30	7.91	7.08	-	1.06	0.99
РусАлФин, 03	7.95	6000	7.20	21.09.08	-	899	99.35	99.40	0.00	0.10	-0.35	3	7.24				

ЭМИТЕНТЫ ОБЪЕМЫ ПОГАШЕНИЕ/ ВЫКУП ЦЕНА ИЗМЕНЕНИЕ,% ДОХОДНОСТЬ,% ДЮРАЦИЯ

	Оборот, млн. руб.	Объем, млрд. руб.	Купон,%		Погашение		Оферта	Дней до погашения	Покупка		Продажа		день	неделя	месяц	НКД	Текущая	К погаш.	К оферте	Дюр. лет.	Мод. дюр.
			Купон,%	Погашение	Покупка	Продажа															
Машиностроение																					
Автоваз, 02	76.56	3000	9.20	13.08.2008	14.02.2007	860	101.45	101.62	0.19	0.05	0.03	12.60	9.04	-	7.21	0.84	0.78				
Автоваз, 03	18.58	5000	9.70	22.06.2010	27.06.2006	40351	100.40	100.49	0.04	-0.07	-0.07	26.58	9.65	-	7.29	0.22	0.21				
Вагонмаш, 01	0.64	300	13.50	19.06.2008	22.06.2006	805	104.71	105.00	-0.18	1.16	-0.28	38.84	12.86	-	-9.37	0.21	0.23				
ВКМ-Финанс, 01	0.00	1000	10.25	04.06.2008	06.12.2006	790	100.00	101.50	0.00	-0.14	-0.19	33.70	10.15	-	8.83	0.64	0.59				
Волгабурмаш 01	0.00	600	11.10	08.10.2008	11.10.2006	916	0.00	0.00	0.00	0.00	0.28	53.52	11.04	-	10.22	0.49	0.44				
ГТ-ТЭЦ Энерго 02	0.00	1500	12.50	22.06.2006	-	77	100.60	100.80	0.00	0.20	0.10	35.96	12.40	8.34	-	0.21	0.19				
ГТ-ТЭЦ Энерго 03	0.00	1500	12.04	18.04.2008	23.10.2006	743	101.45	101.65	0.00	-0.14	-0.24	55.09	11.88	-	9.70	0.52	0.47				
ЕПК 01	0.00	1000	8.75	02.10.2008	05.10.2006	910	99.41	99.88	0.00	0.01	0.31	43.63	8.78	-	9.80	0.48	0.44				
ИжАвто, 01	5.36	1200	10.70	14.03.2007	-	342	98.81	99.17	-0.34	0.17	-0.14	6.45	10.82	12.32	-	0.91	0.81				
Ижмаш, 02	0.00	1000	13.55	17.06.2008	19.12.2006	803	101.50	102.00	0.00	-0.34	-0.34	39.72	13.28	-	10.74	0.67	0.61				
ИРКУТ 03	0.00	3250	8.74	16.09.2010	-	1624	101.15	101.30	-0.10	0.05	-0.10	3.35	8.64	8.59	-	3.77	3.47				
КАМАЗ-Финанс	0.00	1200	6.00	11.11.2006	-	219	0.00	0.00	0.00	0.00	0.00	24.00	6.06	7.87	-	0.59	0.54				
КАМАЗ-Финанс, 02	0.00	3000	8.45	17.09.2010	19.09.2008	1625	99.86	99.90	0.00	0.25	0.25	3.01	8.46	-	8.67	2.26	2.08				
Криогенмаш, 02	0.00	500	10.40	08.07.2008	11.07.2006	824	100.10	0.00	0.00	0.00	-0.05	24.50	10.37	-	9.20	0.26	0.24				
ЛОМО, 02	2.24	700	14.20	11.07.2006	-	96	100.75	100.90	0.10	0.22	0.10	33.46	14.08	10.53	-	0.26	0.24				
МиГ-Финанс, 01	1.31	1000	10.50	03.06.2009	06.06.2007	1154	100.50	100.69	0.29	-0.20	0.59	34.52	10.43	-	10.08	1.09	0.99				
ОМЗ 04	0.00	900	14.25	26.02.2009	31.08.2006	1057	102.70	102.94	0.00	0.44	-0.63	13.66	13.84	-	6.64	0.40	0.38				
ПМЗ, 01	0.00	750	9.70	21.07.2009	25.07.2006	40015	0.00	100.60	0.00	0.01	-0.17	19.13	9.67	-	8.92	0.30	0.27				
Промтрактор, 01	0.40	1500	10.70	03.07.2008	07.07.2006	819	100.20	100.25	0.05	0.10	-0.05	26.68	10.67	-	9.43	0.25	0.23				
Русские Автобусы	5.39	500	14.00	22.05.2006	-	46	100.25	100.75	0.00	0.10	-0.20	52.93	13.93	9.48	-	0.13	0.12				
Салют-Энергия, 01	0.00	3000	10.15	25.12.2007	26.12.2006	628	100.25	100.38	0.00	0.15	0.21	27.81	10.12	-	9.90	0.70	0.64				
Сатурн Инвест	0.00	500	15.00	05.08.2006	-	121	101.81	102.25	0.00	0.24	-0.15	25.48	14.66	7.69	-	0.33	0.31				
НПО САТУРН, 01	0.00	1500	9.00	23.03.2008	24.03.2007	39530	99.99	100.15	0.00	0.05	-0.05	3.21	8.99	-	9.02	0.94	0.86				
Северсталь-авто	0.00	1500	11.25	21.01.2010	25.01.2007	1386	0.00	0.00	0.00	0.34	0.15	21.58	10.98	-	8.11	0.78	0.72				
СОК-Автокомпл., 01	0.16	1100	12.32	24.04.2008	27.10.2006	749	99.61	99.80	-0.23	-0.20	-0.35	54.34	12.35	-	13.17	0.53	0.47				
Стройтрансгаз, 01	12.14	3000	9.60	25.06.2008	-	811	101.17	101.35	0.00	0.48	-0.34	26.04	9.49	9.18	-	2.01	1.84				
ТВЗ, 01	0.00	750	14.60	10.10.2006	-	187	0.00	0.00	0.00	0.00	-0.27	71.20	14.21	9.27	-	0.48	0.44				
Трансмашхолдинг, 01	0.02	1500	14.00	01.12.2007	05.06.2006	604	100.80	100.85	0.02	-0.10	-0.25	48.33	13.88	-	7.74	0.16	0.15				
Уралвагонзавод, 01	0.01	2000	13.36	30.09.2008	03.10.2006	908	102.20	102.39	0.08	0.00	-0.34	0.73	13.05	-	8.29	0.49	0.46				
Уралвагонзавод 02	37.32	3000	9.35	05.10.2010	03.10.2007	1643	100.30	100.39	0.09	0.11	-0.24	0.26	9.31	-	9.27	1.43	1.31				

Добывающая промышленность

СУЭК, 02	0.00	1000	8.50	15.02.2007	-	315	99.90	100.20	0.00	-0.34	-0.24	11.41	8.48	8.51	-	0.83	0.77				
Хайленд Голд Финанс, 01	0.01	750	12.00	02.04.2008	09.10.2006	727	100.56	101.28	0.80	0.00	0.00	0.33	11.83	-	9.48	0.50	0.46				

Пищевая промышленность

Аладушкин 01	0.00	500	12.00	08.03.2007	-	336	101.80	101.94	0.00	0.00	-0.39	9.21	11.80	10.21	-	0.89	0.81				
АПК Аркада 01	4.02	600	14.95	28.06.2008	29.06.2006	814	100.51	100.55	-0.05	-0.07	-0.13	40.55	14.87	-	12.01	0.23	0.21				
АПК ОГО, 01	1.43	1100	15.50	22.04.2007	28.04.2006	381	101.75	101.80	0.05	0.15	0.10	60.28	15.23	-	-11.95	0.06	0.07				
Балтимор-Нева	0.00	500	1.00	05.09.2006	-	152	95.40	96.36	0.00	-2.10	1.57	0.88	1.01	4.23	-	0.42	0.40				
Балтимор-Нева, 03	0.01	800	11.65	15.05.2008	23.11.2006	770	101.00	101.27	0.05	0.19	0.29	44.68	11.49	-	9.23	0.60	0.55				
Белгранком	0.00	700	10.90	02.12.2008	05.12.2006	971	100.30	100.60	0.00	0.80	0.30	8.96	10.81	-	9.99	0.65	0.59				
Вимм-Билль-Данн	0.00	1500	11.24	11.04.2006	-	5	0.00	0.00	0.00	-0.12	-0.24	54.51	11.23	5.12	-	0.01	0.01				
Вимм-Билль-Данн, 02	0.00	3000	9.00	15.12.2010	-	1714	102.20	102.35	-0.10	0.00	-0.24	26.14	8.81	8.61	-	3.85	3.54				
Группа ОСТ, 02	0.01	1000	13.60	08.05.2008	22.05.2006	763	100.08	100.20	0.08	0.15	0.04	54.77	13.57	-	8.74	0.12	0.11				
Джей-Эф-Си, 02	36.47	1200	13.00	04.12.2007	05.12.2006	607	102.70	102.88	0.18	-0.10	-0.34	43.10	12.64	-	8.59	0.64	0.59				
Евросервис	5.76	1500	14.00	18.12.2007	20.06.2006	621	100.61	100.99	-0.25	0.19	0.55	6.14	13.90	-	10.21	0.21	0.19				
Инвестпроект, 01	0.00	1000	10.80	16.05.2007	-	405	0.00	102.30	0.00	-0.39	-0.49	41.72	10.64	9.54	-	1.04	0.95				
Микояновский	0.00	1000	13.50	18.09.2006	-	165	101.51	102.43	0.00	2.38	2.27	6.66	13.19	7.99	-	0.45	0.42				
Нутринвестхолдинг, 01	0.11	1200	12.00	09.06.2009	13.06.2006	1160	100.10	100.49	0.29	0.16	0.12	7.56	11.94	-	9.25	0.19	0.17				
Праймери Дон, 01	0.06	750	12.50	10.11.2006	-	218	0.00	100.00	0.00	-0.50	-0.05	18.84	12.50	13.08	-	0.57	0.51				
Разгуляй-Центр 01	0.00	1000	14.00	05.06.2006	-	60	100.25	101.49	0.00	0.02	-0.52	47.18	13.90	8.95	-	0.16	0.15				
Разгуляй-Финанс, 01	0.96	3000	11.50	02.10.2008	05.04.2007	910	99.80	100.00	0.00	0.00	0.20	57.34	11.50	-	11.83	0.92	0.82				
Руссеро 01	0.05	1000	11.66	19.07.2008	18.01.2007	835	98.00	100.00	-0.05	0.31	0.21	24.92	11.67	-	12.01	0.76	0.68				
Русский Продукт, 04	0.00	440	13.95	15.05.2007	16.05.2006	404	0.00	0.00	0.00	0.00	-0.20	19.49	13.87	-	8.26	0.11	0.10				
Санвэй, 01	0.00	1000	11.66	03.12.2008	06.06.2007	972	101.27	101.35	0.00	0.35	0.89	38.33	11.51	-	10.69	1.09	0.98				
ЭФКО, 01	0.00	1000	8.00	05.09.2006	-	152	0.00	0.00	0.00	0.00	0.00	6.58	7.96	6.72	-	0.42	0.39				
Югтранс 02	0.00																				

ЭМИТЕНТЫ	ОБЪЕМЫ		ПОГАШЕНИЕ/ ВЫКУП			ЦЕНА		ИЗМЕНЕНИЕ, %			ДОХОДНОСТЬ, %			ДЮРАЦИЯ			
	Оборот, млн. руб.	Объем, млрд. руб.	Купон, %	Погашение	Оферта	Дней до погашения	Покупка	Продажа	день	неделя	месяц	НКД	Текущая	К погаш.	К оферте	Дюр. лет.	Мод. дюр.
Розничный сектор																	
Детский мир, 01	0.00	1150	8.50	26.05.2015	-	3337	99.80	100.00	0.00	-0.20	-0.20	28	8.49	8.65	-	6.36	5.86
Евросеть, 01	1.35	1000	16.33	25.04.2006	-	19	100.23	100.27	-0.06	-0.10	-0.59	73	16.29	11.08	-	0.05	0.05
Маэлит 01	0.00	2000	9.34	19.11.2008	-	958	101.00	101.25	-0.23	0.20	0.05	34	9.25	9.12	-	2.31	2.12
Марта-Финанс, 01	0.32	700	14.84	22.05.2008	-	777	105.21	105.35	0.10	0.57	0.28	54	14.11	12.34	-	1.82	1.62
Марта Финанс, 02	0.30	1000	11.75	06.12.2009	07.06.2007	1340	99.85	100.00	0.03	0.02	0.19	39	11.75	-	12.06	1.09	0.97
Матрица Финанс	45.30	1200	12.32	10.12.2008	13.06.2007	979	100.20	100.27	-0.07	-0.08	-0.01	38	12.30	-	12.46	1.10	0.98
МИР Финанс	1.01	1000	9.89	27.12.2007	27.12.2006	630	100.45	100.60	0.03	0.05	0.05	27	9.84	-	9.25	0.70	0.64
Петерочка Финанс, 01	0.00	1500	11.45	12.05.2010	-	1497	109.75	110.25	0.00	0.22	1.15	44	10.43	8.76	-	3.29	3.03
Перекресток, 01	3.01	1500	8.81	08.07.2008	11.07.2006	824	100.30	100.50	0.20	-0.03	-0.82	21	8.77	-	6.74	0.26	0.25
Лесная, лесная промышленность и ЦБК																	
АЦБК-Инвест	0.00	500	13.50	07.09.2006	-	154	101.00	101.60	0.00	0.51	0.56	10	13.25	9.22	-	0.41	0.38
Волга 01	2.55	1500	12.00	13.03.2007	-	341	101.66	101.80	0.09	0.10	0.30	7	11.79	10.23	-	0.91	0.82
ГОТЭК	0.32	550	12.50	06.06.2006	-	61	100.25	0.00	-0.02	0.10	0.23	41	12.46	10.07	-	0.17	0.15
НЛК 01	0.50	500	11.90	31.01.2008	03.08.2006	665	0.00	100.55	-0.20	-0.45	-0.25	21	11.86	-	10.57	0.33	0.30
ПЭФ Союз, 01	0.40	300	11.00	09.10.2007	05.10.2006	551	100.30	100.80	0.30	0.00	-0.10	55	10.97	-	10.64	0.47	0.43
Русский Текстиль 03	0.24	1200	12.00	20.10.2009	18.10.2007	1293	98.20	98.45	-0.25	0.10	-0.56	54	12.22	-	13.77	1.37	1.21
Русский Текстиль 02	4.02	1000	12.75	05.03.2009	-	1064	98.55	99.30	-0.50	0.30	-0.53	10	12.89	13.79	-	1.91	1.68
Яковлевский Текстиль, 01	0.17	1000	12.00	31.10.2008	27.10.2006	939	100.00	100.15	0.00	0.04	0.14	53	12.00	-	12.32	0.53	0.47
Строительство и ипотека																	
АИЖК	0.00	1070	11.00	01.12.2008	-	970	109.25	109.65	0.00	0.32	-0.50	37973	10.05	7.15	-	2.31	2.16
АИЖК, 02	0.00	1500	11.00	01.02.2010	-	1397	0.00	0.00	0.00	0.62	0.18	19	9.70	7.05	-	3.22	3.00
АИЖК, 03	0.00	2250	9.40	15.10.2010	-	1653	107.00	107.45	0.00	0.00	-0.05	21	8.72	6.93	-	2.84	2.66
АИЖК, 04	0.00	900	8.70	01.02.2012	-	2127	106.80	107.50	0.00	0.00	-2.07	15	8.17	7.51	-	4.61	4.29
Главмострой, 01	7.57	2000	13.00	27.05.2007	27.05.2006	416	100.00	100.30	-0.25	0.13	-0.10	15	13.00	-	12.81	0.14	0.12
ИНТЕКО 01	0.00	1200	10.95	15.02.2007	-	315	99.50	0.00	0.00	1.01	1.01	15	10.95	11.21	-	0.84	0.75
Искитимцемент, 01	0.10	200	16.80	24.12.2006	-	262	103.01	103.50	0.73	0.39	-1.39	6	16.19	11.76	-	0.69	0.62
Искитимцемент 02	0.30	500	12.50	05.11.2008	07.11.2007	944	100.37	100.85	0.38	0.94	-0.01	20	12.39	-	12.42	1.44	1.28
Группа ЛСР, 01	0.19	1000	11.00	20.03.2008	22.03.2007	714	99.71	100.00	-0.19	-0.19	-0.44	4	11.03	-	11.64	0.93	0.84
МИА, 01	0.00	2200	10.00	20.09.2012	-	2359	100.90	102.70	0.00	0.10	1.17	14	9.76	9.44	-	2.84	2.59
МИА, 02	1.32	1000	9.50	09.08.2008	06.02.2007	856	100.30	0.00	0.05	0.08	0.30	15	9.47	-	9.43	0.80	0.74
Миракс Групп	0.00	1000	13.50	19.08.2008	22.08.2006	866	101.00	101.35	0.00	0.10	0.20	16	13.33	-	9.91	0.38	0.34
ПИК, 05	0.32	1120	13.00	20.05.2008	23.05.2006	775	100.25	100.35	0.09	-0.05	0.05	16	12.95	-	10.09	0.13	0.12
ЦУН ЛенСпецСМУ, 01	12.25	1000	15.50	22.04.2010	27.04.2006	1477	100.15	100.33	-0.20	0.00	0.00	68	15.48	-	12.05	0.06	0.05
Салаватстекло 02	0.50	1200	9.28	28.10.2009	31.10.2007	1301	0.00	100.00	-0.25	-0.01	-0.06	39	9.30	-	9.67	1.44	1.31
Салаватстекло 01	0.52	750	11.60	25.03.2008	26.09.2006	719	103.72	104.00	-0.05	0.24	0.00	3	11.18	-	3.44	0.47	0.46
Сиб. цемент., 03	0.00	800	12.50	12.06.2008	15.06.2006	798	100.00	100.90	0.00	-0.30	-0.20	38	12.42	-	8.87	0.19	0.18
СУ-155	0.00	1500	10.50	30.03.2007	-	358	100.20	101.00	0.00	0.00	0.00	2	10.48	10.68	-	0.94	0.85
ЮСКК, 01	0.52	600	14.00	01.07.2008	04.07.2006	39630	97.00	99.29	-0.48	0.55	-0.45	36	14.14	-	17.61	0.24	0.21
Транспорт																	
АвиаК. Самара, 01	0.25	350	14.00	08.03.2007	-	336	101.90	102.02	0.01	0.39	-0.20	11	13.72	11.93	-	0.89	0.79
Ист Лайн Хэндлинг, 02	9.09	3000	11.59	22.05.2008	23.11.2006	777	99.90	99.99	0.04	0.20	-0.40	42	11.60	-	12.05	0.61	0.54
ММК-Транс, 01	0.00	650	11.50	10.07.2008	11.01.2007	39639	100.85	101.50	0.00	0.25	0.25	26	11.41	-	10.61	0.74	0.67
РЖД, 02	0.37	4000	7.75	05.12.2007	-	608	101.50	102.00	-0.15	-0.05	-0.64	25	7.64	6.89	-	1.56	1.46
РЖД, 03	3.79	4000	8.33	02.12.2009	-	1336	104.20	104.29	0.10	0.29	-0.54	27	7.99	7.13	-	3.16	2.95
РЖД 04	0.00	10000	6.59	14.06.2007	-	434	0.00	100.10	0.00	0.30	0.00	20	6.59	6.69	-	1.14	1.07
РЖД 06	0.00	10000	7.35	10.11.2010	-	1679	100.13	100.24	-0.03	0.18	-0.89	28	7.34	7.44	-	3.88	3.61
РЖД 07	10.09	5000	7.55	07.11.2012	-	2407	101.05	101.15	-0.25	0.24	-1.15	29	7.48	7.51	-	5.17	4.81
Транснефтепродукт	0.00	1000	8.90	10.05.2006	-	34	0.00	0.00	0.00	0.00	-0.35	36	8.88	6.61	-	0.09	0.09
ЮТЭйр, 01	0.00	1000	10.65	22.11.2006	-	230	97.02	100.50	0.00	0.45	0.05	39	10.60	10.10	-	0.61	0.55
ЭйрЮнион 01	11.27	1500	13.00	10.11.2009	15.05.2007	1314	98.78	98.99	-0.10	0.28	-0.31	18	13.14	-	14.84	1.03	0.90
Финансовый сектор																	
Абсолют Банк, 01	0.00	1000	11.50	21.04.2006	-	15	99.95	100.20	0.00	0.00	-0.27	24	11.50	11.23	-	0.04	0.04
Банк Зенит, 01	0.00	1000	8.00	24.03.2007	-	352	99.80	100.00	0.00	-0.20	-0.40	3	8.00	8.15	-	0.95	0.87
Внешторгбанк 04	0.00	5000	6.50	19.03.2009	22.03.2007	1078	0.00	100.10	0.00	-0.03	-0.05	2	6.50	-	6.66	0.94	0.88
Внешторгбанк 05	0.00	15000	6.20	17.10.2013	26.04.2007	2751	99.70	100.00	0.00	0.15	0.15	12	6.21	-	6.55	1.02	0.95
Газбанк, 01	0.00	750	11.00	25.11.2008	21.11.2006	964	100.26	100.45	0.00	0.09	-0.11	41	10.98	-	10.88	0.60	0.54
Банк Кедр, 01	0.00	450	11.00	05.10.2007	13.10.2006	547	0.00	0.00	0.00	-0.25	1.37	27	11.03	-	11.58	0.50	0.45
Мастер-Банк, 02	0.01	1000	12.75	23.05.2008	02.06.2006	778	100.40	100.70	-0.25	0.40	0.06	46	12.70	-	8.57	0.16	0.14
МКБ 01	0.00	500	11.50	25.04.2007	26.04.2006	384	100.05	100.23	0.00	-0.07	-0.15	22	11.49	-	9.45	0.05	0.05
ММБ, 01	0.00	1000	8.30	13.02.2007	-	313	0.00	0.00	0.00	0.20	0.25	12	8.18	6.62	-	0.84	0.79
Москоммерцбанк, 01	0.00	1000	9.76	10.12.2008	06.12.2006	979	100.44	100.53	0.00	-0.05	0.03	32	9.72	-	9.22	0.65	0.59
Росбанк, 01	0.00	3000	9.25	15.02.2009	14.02.2007	1046	101.40	101.55	0.00	0.30	-0.20	13	9.11	-	7.53	0.84	0.78
Россельхозбанк 01	0.00	3000	7.50	04.06.2008	06.12.2006	790	100.30	100.50	0.00	0.00	-0.10	6	7.47	-	7.06	0.65	0.61
Русский Стандарт 02	34.70	1000	14.04	14.06.2006	-	69	101.26	101.35	-0.13	0.20	-0.11	43	13.87	7.29	-	0.19	0.18
Русский Стандарт 03	0.00	2000	8.40	22.08.2007	23.08.2006	503	100.00										

ЭМИТЕНТЫ	ОБЪЁМ		ПОГАШЕНИЕ		ЦЕНА		ИЗМЕНЕНИЕ, %			ДОХОДНОСТЬ, %			РЕЙТИНГ			ДЮРАЦИЯ	
	Объем, млн.	Купон, %	Погашение	Дней до погашения	Покупка	Продажа	день	неделю	месяц	К погаш.	Текущая	Спред к benchmark	S&P	Moody's	Fitch	Дюр. лет.	Мод. дюр
Суверенные еврооблигации																	
Россия 07	\$ 2 400	10	26.06.07	442	105.00	105.25	-0.06	-0.18	-0.47	5.63	9.52	72	BBB	Baa2	BBB	1.14	1.10
Россия 10	\$ 2 718	8.25	31.03.10	1451	105.38	105.56	0.00	-0.35	0.00	5.59	7.83	68	BBB	Baa2	BBB	2.05	2.00
Россия 18	\$ 3 466	11	24.07.18	4488	142.00	142.75	-0.61	-1.22	-2.96	6.11	7.75	113	BBB	Baa2	BBB	7.76	7.53
Россия 30	\$ 19 526	5	31.03.30	8756	108.94	109.13	-0.17	-0.63	-2.94	6.04	4.59	106	BBB	Baa2	BBB	7.84	7.61
Россия 28	\$ 2 500	12.75	24.06.28	8111	176.19	177.94	-0.49	-1.30	-3.48	6.32	7.24	126	BBB	Baa2	BBB	10.57	10.25
Облигации Минфина РФ																	
MINFIN 6	\$ 1 750	3	14.05.06	34	99.81	100.81	0.06	0.06	0.88	5.98	3.01	0	BBB	Baa2	BBB	1.98	1.90
MINFIN 8	\$ 1 322	3	14.11.07	583	97.13	97.63	-0.13	-0.06	0.19	6.24	3.09	0	BBB	Baa2	BBB	2.78	2.58
MINFIN 5	\$ 2 837	3	14.05.08	765	94.38	94.38	-0.33	-0.26	-0.13	6.52	3.18	0	BBB	Baa2	BBB	3.76	3.57
MINFIN 7	\$ 1 750	3	14.05.11	1860	88.00	88.75	0.14	-0.14	-1.12	7.20	3.41	0	BBB	Baa2	BBB	6.20	5.85
Облигации Aries																	
ARIES 01	€ 2 000	5.527	25.10.07	563	104.42	104.55	-0.02	-0.12	-0.20	3.26	5.29	36	BB+	Ba2	0.00		2.63
ARIES 02	€ 1 000	7.75	25.10.09	1294	111.53	111.96	-0.04	-0.27	-1.65	4.17	6.95	64	BB+	Ba2	0.00		3.15
ARIES 03	\$ 2 436	9.6	25.10.14	3120	124.25	124.50	-0.21	-0.47	-2.73	5.94	7.73	95	BB+	Ba2	0.00		6.08
Муниципальные еврооблигации																	
Москва 06	€ 400	10.95	28.04.06	18	100.31	100.41	-0.02	-0.14	-0.70	3.50	10.92	98	BBB	Baa2	BBB	0.04	0.04
Москва 11	€ 374	6.45	12.10.11	2011	108.53	109.00	-0.33	-0.72	-1.55	4.65	5.94	101	BBB	Baa2	BBB	4.71	4.50
Татарстан 15	\$ 250	7.7	03.08.15	3402	99.95	100.95	0.01	-0.18	-1.57	7.71	7.70	278	B	Ba1	BB	6.72	6.48
Корпоративные еврооблигации																	
Евразхолдинг 06	\$ 150	8.875	25.09.06	168	101.00	101.36	-0.03	-0.06	-0.23	6.57	8.79	174	B+	B1	BB-	0.45	0.44
Роснефть 06	\$ 150	12.75	20.11.06	224	103.82	104.19	-0.02	-0.11	-0.67	6.20	12.28	132	B+	Baa2	BB-	0.58	0.56
АМТЕЛ 07	\$ 175	9.25	30.06.07	446	100.50	101.10	-0.25	0.50	0.00	8.79	9.20	392				1.15	1.11
ГАЗПРОМ 07	\$ 500	9.125	25.04.07	380	103.29	103.60	-0.08	-0.22	-0.53	5.80	8.83	94	BB+	Baa2	BB-	0.97	0.95
ТНК 07	\$ 700	11	06.11.07	575	107.20	107.61	-0.05	-0.07	-0.83	6.11	10.26	120		Ba2		1.42	1.38
МТС 08	\$ 400	9.75	30.01.08	660	104.95	105.48	0.00	-0.07	-0.77	6.77	9.29	186	BB-			1.67	1.62
Система 08	\$ 350	10.25	14.04.08	735	105.89	106.36	-0.06	-0.03	-0.81	7.05	9.68	214	B	B3	B+	1.78	1.72
Алроса 08	\$ 500	8.125	06.05.08	757	104.67	105.17	-0.05	-0.15	-0.29	5.69	7.76	79	B+			1.89	1.83
Вимм-Билль-Данн	\$ 150	8.5	21.05.08	772	101.94	102.60	-0.11	0.05	-0.34	7.48	8.34	258	B+	B3		1.92	1.85
ММК 08	\$ 300	8	21.10.08	925	101.00	101.65	-0.16	-0.33	-0.98	7.56	7.92	265	BB-		BB-	2.25	2.17
Сибнефть 09	\$ 500	10.75	15.01.09	1011	111.12	111.75	-0.01	-0.05	-1.21	6.29	9.67	137	BB	Ba2		2.42	2.35
Северсталь 09	\$ 325	8.625	24.02.09	1051	102.84	103.43	-0.17	-0.22	-0.59	7.50	8.39	258	B+	B2	BB-	2.58	2.49
Евразхолдинг 09	\$ 300	10.88	03.08.09	1211	109.54	110.20	-0.19	-0.21	-0.89	7.55	9.93	263	B+	B1	BB-	2.84	2.74
НОРНИКЕЛЬ 09	\$ 500	7.125	30.09.09	1269	100.56	101.25	0.01	0.03	-1.81	6.94	7.09	203	BB+	Ba2	BBB	3.13	3.02
ГАЗПРОМ 09	\$ 700	10.5	21.10.09	1290	114.03	114.49	-0.15	-0.11	-1.14	6.02	9.21	111	BB+	Baa2	BB+	2.94	2.86
Мегафон 09	\$ 375	8	10.12.09	1340	101.35	101.92	-0.16	-0.10	-1.16	7.57	7.89	265	BB-		BB	3.17	3.05
Вымпелком 10	\$ 300	8	11.02.10	1403	101.41	101.91	-0.12	0.04	-0.98	7.56	7.89	264	BB	Ba3		3.34	3.22
ГАЗПРОМ 10	€ 1 000	7.8	27.09.10	1631	112.15	112.59	0.02	-0.25	-1.88	4.71	6.95	118	BB+	Baa2	BB+	3.83	3.66
МТС 10	\$ 400	8.375	14.10.10	1648	103.09	103.59	-0.15	-0.38	-1.10	7.52	8.12	261	BB-			3.72	3.59
Вымпелком 11	\$ 300	8.375	22.10.11	2021	103.56	104.17	0.00	0.00	0.00	7.57	8.09	266	BB	Ba3		4.56	4.39
Система 11	\$ 350	8.875	28.01.11	1754	103.85	104.44	-0.13	-0.46	-1.17	7.89	8.55	297	B	B3	B+	3.96	3.81
МТС 12	\$ 400	8	28.01.12	2119	101.08	101.77	-0.26	-0.49	-1.55	7.76	7.91	284	BB-			4.68	4.51
Северсталь 14	\$ 375	9.25	19.04.14	2931	107.45	108.20	-0.29	-0.34	-1.64	7.97	8.61	299	B+	B2	BB-	5.69	5.47
Алроса 14	\$ 800	8.875	17.11.14	3143	113.39	113.89	-0.34	-0.44	-1.99	6.79	7.83	181	B+			6.17	5.96
ГАЗПРОМ 13-1	\$ 1 750	9.625	01.03.13	2517	118.22	118.66	0.01	-0.21	-1.96	6.32	8.14	141	BB+	Baa2	BB-	5.30	5.14
ГАЗПРОМ 13-2	\$ 1 222	4.505	22.07.13	2660	99.54	100.54	0.00	0.00	0.01	4.66	4.53	-26	BB+	Baa2	BB+	3.03	2.96
ГАЗПРОМ 13-3	\$ 647	5.625	22.07.13	2660	98.45	98.95	-0.08	-0.15	-0.89	6.18	5.71	126	BB+	Baa2	BB-	2.84	2.76
ГАЗПРОМ 15	\$ 1 000	5.875	01.06.15	3339	104.66	105.13	-0.05	-0.47	-2.96	5.22	5.61	134	BB+	Baa2	BB-	7.04	6.69
ГАЗПРОМ 20	\$ 1 250	7.201	01.02.20	5045	103.94	104.52	-0.39	-0.77	-1.58	6.76	6.93	177	BB+	Baa2	BB-	8.96	8.67
ГАЗПРОМ 34	\$ 1 000	8.625	28.04.34	10245	120.63	121.38	-0.48	-1.64	-5.10	6.94	7.15	189	BB+	Baa2	BB-	11.89	11.49

Источники: REUTERS

ЭМИТЕНТЫ	ОБЪЁМ		ПОГАШЕНИЕ		ЦЕНА		ИЗМЕНЕНИЕ, %			ДОХОДНОСТЬ, %			РЕЙТИНГ			ДЮРАЦИЯ	
	Объем, млн.	Купон, %	Погашение	Дней до погашения	Покупка	Продажа	день	неделю	месяц	К погаш.	Текущая	Спрэд к benchmark	S&P	Moody's	Fitch	Дюр. лет.	Мод. дюр.
Банковские еврооблигации																	
Альфабанк 06	\$ 190	8	13.04.06	3	100.00	100.13	0.00	0.00	-0.11	7.69	8.00	313	BB-	Ba2	B+	0.00	0.00
Банк ЗЕНИТ 06	\$ 125	9.25	12.06.06	63	100.19	0.00	0.00	0.19	-0.62	7.87	9.23	314		B1	B	0.17	0.16
Сбербанк 06	\$ 1 000	6.37	24.10.06	197	100.50	100.80	-0.08	-0.10	-0.15	5.90	6.34	55		A2	BBB	0.23	0.23
ВТБ 06	\$ 350	6.285	22.06.06	73	100.05	100.22	-0.02	-0.03	-0.06	6.02	6.28	67	BBB		BBB		
Промсвязьбанк 06	\$ 200	10.25	27.10.06	200	101.24	101.49	-0.01	-0.06	-0.44	7.85	10.12	299	B	Ba3	B	0.52	0.50
МДМ 06	\$ 200	9.375	23.09.06	166	100.94	101.40	-0.02	-0.09	-0.50	6.85	9.29	185	B+	Ba2	BB-	0.45	0.44
Петрокоммерц 07	\$ 120	9	09.02.07	305	101.35	102.00	-0.26	-0.15	0.03	7.26	8.88	236	B	Ba3	B	0.80	0.78
Альфабанк 07	\$ 150	7.75	09.02.07	305	100.82	101.19	0.13	0.04	-0.35	6.67	7.69	182	BB-	Ba2	B	0.81	0.79
Росбанк, 07	\$ 150	7.625	09.07.07	455	100.50	101.00	-0.10	-0.13	-	7.20	7.59	216	B		B	1.21	1.13
НОМОС 07	\$ 100	9.125	13.02.07	309	101.25	101.75	0.00	0.10	-0.75	7.53	9.01	262		Ba3	B	0.81	0.79
Моснарбанк 07	\$ 200	6.8	05.10.07	543	101.35	101.64	-0.30	-0.45	0.26	5.95	6.71	79			BBB		
ИБГ Никойл	\$ 150	9	19.03.07	343	101.40	101.90	-0.05	0.24	-0.89	7.41	8.88	254			B	0.92	0.88
Русс. Станд 07	\$ 300	8.75	14.04.07	369	101.13	101.66	-0.06	0.00	-0.61	7.56	8.65	271	BBB+			0.94	0.91
ВТБ 07	\$ 300	7.56	30.07.07	476	102.69	103.07	-0.04	-0.05	-0.35	5.85	7.36	69	BBB		BBB		2.45
МБРР 08	\$ 150	8.625	03.03.08	693	100.86	101.36	-0.10	-0.17	-0.56	8.12	8.55	321			B	1.77	1.70
Альфабанк 08	\$ 250	7.75	02.07.08	814	100.69	101.19	-0.06	-0.12	-0.89	7.40	7.70	248	BB-	Ba2	B	2.04	1.97
Газпромбанк 08	\$ 1 050	7.25	30.10.08	934	102.01	102.51	-0.09	-0.29	-0.61	6.38	7.11	148	BB	Baa1		2.30	2.23
ВТБ 08	\$ 550	6.875	11.12.08	976	101.90	102.40	-0.10	-0.13	-0.83	6.09	6.75	117	BBB		BBB	2.43	2.36
Росбанк, 09	€ 225	9.75	24.09.09	1263	104.83	105.38	-0.16	-0.09	-0.11	7.44	9.30	260	B		B	2.09	2.05
Моснарбанк 08	\$ 150	4.375	30.06.08	812	96.39	96.89	-0.22	-0.18	0.18	6.14	4.54	123			BBB	2.11	2.05
ХКБ Банк 08-1	\$ 150	9.125	04.02.08	665	101.40	102.15	0.20	0.13	-0.68	8.26	9.00	334	B-			1.69	1.62
ХКБ Банк 08-2	\$ 275	8.625	30.06.08	812	100.55	101.55	0.26	0.08	-0.65	8.34	8.58	342	B-			2.02	1.94
Банк Москвы, 09	\$ 250	8	28.09.09	1267	103.91	104.63	-0.29	-0.17	-0.98	6.71	7.70	180			BBB	3.09	2.99
Банк Москвы, 10	\$ 300	7.375	26.11.10	1691	102.31	102.93	-0.34	-0.19	-1.57	6.78	7.21	187			BBB	3.91	3.78
ВТБ 11	\$ 450	7.5	12.10.11	2011	105.00	105.63	-0.21	-0.41	-1.24	6.41	7.14	149	BBB		BBB	4.63	4.49
ВТБ 15	\$ 750	6.315	04.02.15	3222	99.78	100.53	-0.12	0.04	-1.89	6.34	6.33	142	BBB		BBB	3.23	3.13
Сбербанк 15	\$ 1 000	6.23	11.02.15	3229	99.89	100.39	0.04	-0.02	-0.84	6.25	6.24	126		A2	BBB	3.43	3.33
ВТБ 35	\$ 1 000	6.25	30.06.35	10673	98.58	99.33	-0.52	-0.74	-3.82	6.46	6.34	147	BBB		BBB	7.01	6.79

Источники: REUTERS

Мировой рынок долга

ЭМИТЕНТЫ	ЦЕНА		ИЗМЕНЕНИЕ,%			ДОХОДНОСТЬ,%	ДЮРАЦИЯ	РЕЙТИНГ	
	По закрытию	Последняя котировка	день	неделя	месяц	До погашения	Дюрация	S&P	Moody's
US10YT=RR	96.25	96.28	-0.68	-0.94	-2.43	4.98	7.97	AAA	Aaa
US30YT=RR	91.39	91.42	-1.48	-2.42	-6.07	5.06	15.98	AAA	Aaa
EU2YT=RR	99.52	99.52	0.05	0.10	-0.11	3.26	1.89	AAA	Aaa
EU10YT=RR	96.78	96.78	-0.09	-0.93	-2.40	3.90	8.28	AAA	Aaa
MEXGLB26=RR	151.88	151.69	-1.34	-2.10	-6.52	6.76	9.91	BBB	Baa1
BRAGLB27=RR	125.50	125.56	-1.57	-3.18	-5.98	7.66	9.94	BB	Ba3
TRGLB30=RR	151.63	151.88	-0.86	-1.82	-2.41	7.26	10.54	BB-	Ba3
TRGLB10=RR	119.63	119.69	-0.31	-0.52	-1.49	6.30	3.39	BB-	Ba3
ARGFRB=RR	32.50	32.50	0.00	0.00	0.00	0.00	0.00	B	B3
ARGGLB30=RR	29.63	29.63	0.00	-1.66	-2.23	86.24	1.70	B	B3
RUSGLB10=RR	105.38	105.38	0.00	-0.35	0.00	5.59	2.05	BBB	Baa2
RUSGLB30=RR	108.69	108.94	-0.17	-0.63	-2.94	6.04	7.84	BBB	Baa2

Источники: REUTERS

Индексы JPM EMBI+

EMBI+	СПРЭД		ИНДЕКС		ИЗМЕНЕНИЕ,%		
	Спрэд	Изменение за день	Значение	За день	С начала месяца	С начала года	За 12 месяцев
EMBI+	195	-1	370.82	-0.59	-1.10	0.59	13.16
EMBI+ RUSSIA	107	0	416.84	-0.50	-0.85	-2.13	8.38
EMBI+ MEXICO	132	-4	319.32	-0.56	-1.37	-3.45	5.66
EMBI+ TURKEY	180	-1	243.62	-0.37	-0.82	0.41	11.74
EMBI+ BRAZIL	243	4	514.49	-0.90	-1.45	2.05	19.00
EMBI+ VENG VUELA	199	0	564.80	-0.96	-2.03	3.73	22.68

Источники: J.P. Morgan Chase, REUTERS

Настоящий документ предоставлен исключительно в порядке информации и не является предложением о проведении операций на рынке ценных бумаг, и, в частности, предложением об их покупке или продаже. Настоящий документ содержит информацию, полученную из источников, которые Банк Москвы рассматривает в качестве достоверных. Однако Банк Москвы, его руководство и сотрудники не могут гарантировать абсолютную точность, полноту и достоверность такой информации и не несут ответственности за возможные потери клиента в связи с ее использованием. Оценки и мнения, представленные в настоящем документе, основаны исключительно на заключениях аналитиков Банка в отношении анализируемых ценных бумаг и эмитентов. Вознаграждение аналитиков не связано и не зависит от содержания аналитических обзоров, которые они готовят, или от существа даваемых ими рекомендаций.

Банк Москвы, его руководство и сотрудники не несут ответственности за инвестиционные решения клиента, основанные на информации, содержащейся в настоящем документе. Банк Москвы, его руководство и сотрудники не несут ответственности в связи с прямыми или косвенными потерями и/или ущербом, возникшим в результате использования клиентом информации или какой-либо ее части при совершении операций с ценными бумагами. Банк Москвы не берет на себя обязательства регулярно обновлять информацию, которая содержится в настоящем документе или исправлять возможные неточности. Сделки, совершенные в прошлом и упомянутые в настоящем документе, не всегда являются индикативными для определения результатов будущих сделок. На стоимость, цену или величину дохода по ценным бумагам или производным инструментам, упомянутым в настоящем документе, могут оказывать неблагоприятное воздействие колебания обменных курсов валют. Инвестирование в российские ценные бумаги несет значительный риск, в связи с чем клиенту необходимо проводить собственный анализ рынка и исследование надежности российских эмитентов до совершения сделок.

Настоящий документ не может быть воспроизведен, полностью или частично, с него нельзя делать копии, выдержки из него не могут использоваться для каких-либо публикаций без предварительного письменного разрешения Банка Москвы. Банк Москвы не несет ответственности за несанкционированные действия третьих лиц, связанные с распространением настоящего документа или любой его части.

КОНТАКТНАЯ ИНФОРМАЦИЯ	WWW.MMBANK.RU	+7 (495) 105-8000	+7 (495) 924-0080
		<u>e-mail</u>	<u>вн. тел.</u>
<u>ВИЦЕ-ПРЕЗИДЕНТ</u>	Сытников Алексей		
<u>ДЕПАРТАМЕНТ УПРАВЛЕНИЯ АКТИВАМИ</u> Директор департамента	Касьянова Елена	Kasyanova_EA@mmbank.ru	46-79
<u>АНАЛИТИЧЕСКОЕ УПРАВЛЕНИЕ</u> Зам. директора департамента, начальник управления	Тремасов Кирилл	Tremasov_KV@mmbank.ru	45-92
<u>Отдел анализа рынка акций</u> Начальник отдела	Веденеев Владимир	Vedeneev_VY@mmbank.ru	28-17
Главный специалист	Скворцов Дмитрий	Skvortsov_DV@mmbank.ru	28-32
Специалист	Веселова Ольга	Veselova_OV@mmbank.ru	28-92
<u>Отдел анализа долговых рынков</u> Начальник отдела	Федоров Егор	Fedorov_EY@mmbank.ru	42-33
Главный специалист	Лямин Михаил	Lyamin_MY@mmbank.ru	28-44
<u>УПРАВЛЕНИЕ ТОРГОВЫХ ОПЕРАЦИЙ</u> Начальник управления	Беспалов Алексей	Bespalov_AV@mmbank.ru	42-20
Рынок облигаций	Храмцовский Станислав	HSS@mmbank.ru	28-95
Рынок акций	Волков Алексей	Volkov_A@mmbank.ru	28-37
<u>УПРАВЛЕНИЕ ПРОДАЖ</u> Менеджер по работе с клиентами	Толокнова Алла	Shuhova_AG@mmbank.ru	42-69
Менеджер по работе с клиентами	Борникова Наталья	Bornikova_NY@mmbank.ru	45-94